



ประกาศเทศบาลตำบลบ้านเปิด

เรื่อง กำหนดโครงสร้างส่วนราชการและระดับตำแหน่งของเทศบาลตำบลบ้านเปิด

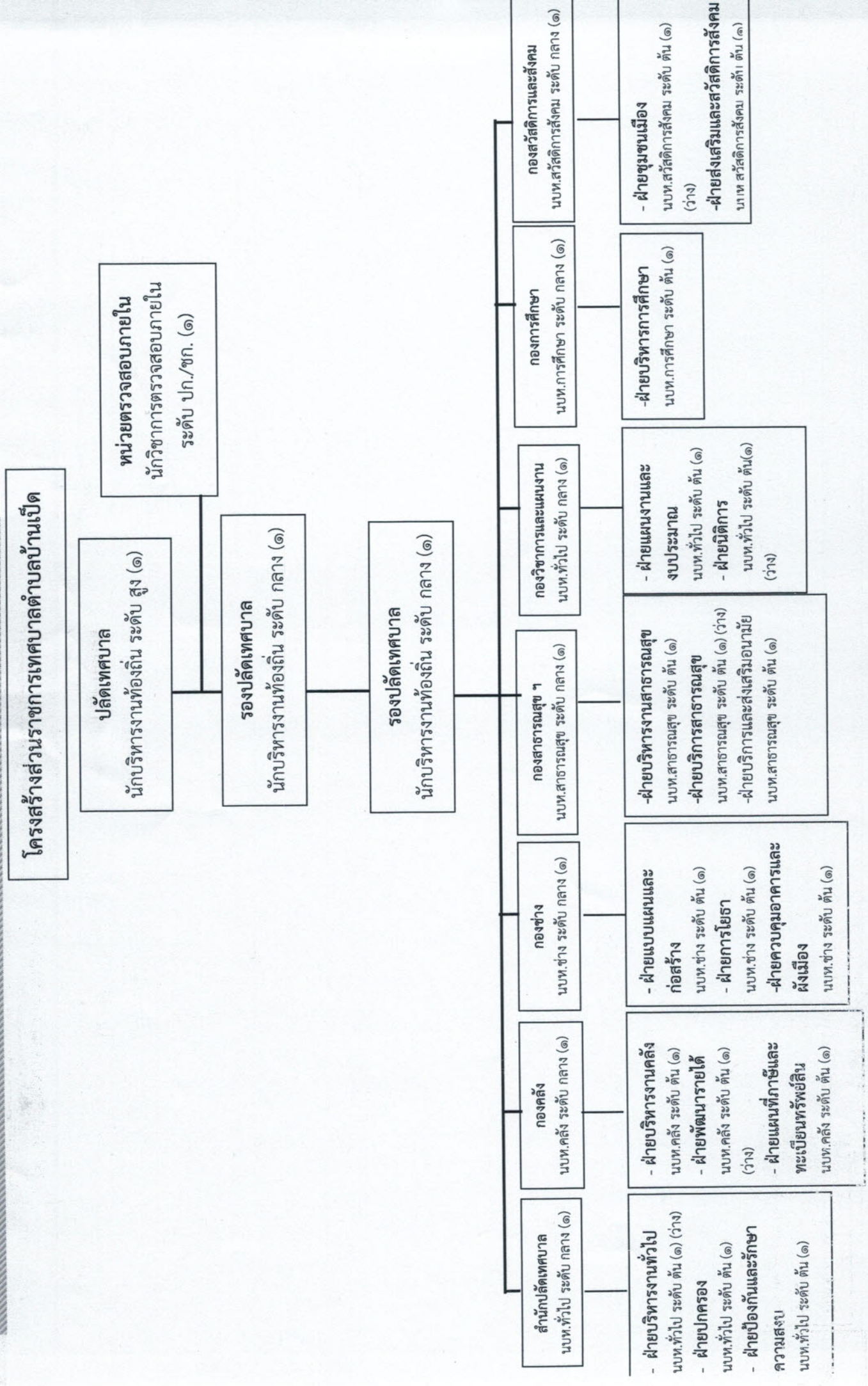
ด้วย ก.ท. ได้ประกาศเปลี่ยนแปลงโครงสร้างส่วนเทศบาลและระดับตำแหน่งของพนักงานเทศบาลจากเดิมให้เป็นไปตามขนาดเทศบาล คือ ขนาดเล็ก ขนาดกลาง ขนาดใหญ่ แก้ไขให้เป็นไปตามประเภทเทศบาล คือ ประเภทสามัญ ประเภทพิเศษ ซึ่งแบ่งเป็น ๔ ระดับ คือ เทศบาลประเภทสามัญ เทศบาลประเภทสามัญ ระดับสูง เทศบาลประเภทพิเศษ และเทศบาลประเภทพิเศษ ระดับสูง ตามประกาศ ก.ท. เรื่อง มาตรฐานทั่วไปเกี่ยวกับโครงสร้างส่วนราชการและระดับตำแหน่งของเทศบาล พ.ศ. ๒๕๕๘

อาศัยอำนาจตามความในมาตรา ๑๕ ประกอบ มาตรา ๒๓ วรรคหก แห่งพระราชบัญญัติระเบียบบริหารงานบุคคลส่วนท้องถิ่น พ.ศ.๒๕๔๒ และมติ ก.ท.จ.ขอนแก่น ในการประชุมครั้งที่ ๔/๒๕๕๙ เมื่อวันที่ ๒๙ มีนาคม ๒๕๕๙ กำหนดให้เทศบาลตำบลบ้านเปิด เป็นเทศบาลประเภทสามัญ ระดับสูง และได้จัดทำโครงสร้างส่วนราชการและระดับตำแหน่งพนักงานเทศบาลในแผนอัตรากำลัง ๓ ปี เป็นไปตามเงื่อนไขของประเภทเทศบาล แล้ว

ประกาศ ณ วันที่ ๗ เมษายน พ.ศ. ๒๕๕๙

(นายไพศาล จิตตะมัย)

นายกเทศมนตรีตำบลบ้านเปิด



**โครงสร้างการบริหารงาน
สำนักปลัดเทศบาล**

**หัวหน้าสำนักปลัดเทศบาล
(นบพ.ทั่วไป ระดับ กลาง) (๑)**

**ฝ่ายปกครอง
(นบพ.ทั่วไป ระดับ ต้น) (๑)**

งานการประชุมและกิจการสภาเทศบาล

- เจ้าพนักงานธุรการชำนาญการ (๑)
(นางสาวกรรณิการ์ แผงกา)
- คนงาน (๑) (น.ส.เสกสร บุษงจง)

งานทะเบียนและบัตร

- นักจัดการงานทะเบียนและบัตร ชก. (๑)
(นายประสิทธิ์ ทองนุช)
- จพง.ทะเบียน ชำนาญงาน (๒)
๑. นายธนวัฒน์ เพ็ญสุพรรณ
๒. นายประธาน พรมบ้านสังข์
- ผช.จหนท.ทะเบียน (๑) (น.ส.นัยนา ไทใส)
- คนงาน (๑) (นายอภิวัฒน์ เสน่ห์จันทร์)

**ฝ่ายบริหารงานทั่วไป
(นบพ.ทั่วไป ระดับ ต้น) (๑) (ว่าง)**

งานบริหารงานทั่วไป

- นักจัดการงานทั่วไป ปก./ชก. (๑) (ว่าง)
- นักจัดการงานทั่วไป (สบ.) (๑)
(นางสาวปัทมา ประเสริฐสุข)
- พนักงานขับรถยนต์ (สบ.) (๑)
(นายแสงจันทร์ เถลิ้มขวัญ)
- ผช.เจ้าหน้าที่บริหารงานทั่วไป (๑) (น.ส.รุ่งเรข ชูศักดิ์)
- ผ.จพง.ธุรการ (๑) (นางอมรรัตน์ จอสอน)
- พนักงานขับรถยนต์ (๒)
(นายกองพัน สิทธิ, นายชำนาญ วิชาธรรม, นายมนตรี
พระฤทธิ์, นายจตุรงค์ วงศ์หาญ, นายกฤษ แก้วมาตร์, นาย
จักรกฤษณ์ สิริ)
- นักการภารโรง (๒)
(นางกระนิยา ทองติง, นายชัยวัฒน์ หาญสุรีย์)
- คนงาน (๑๔)

- (นางสุศุตา พันไม้, นางดวงกมล บุญอม, น.ส.ศิรินันท์ เปรม
สีมา, น.ส.ชบาไพร จันทนประเสริฐ, น.ส.ระพีพรรณ พล
ทองสถิตย์, น.ส.อัจฉรา นามิ่ง, น.ส.กาญจนา ชาวอุดร,
น.ส.เบญจมาศ เถลิ้มขวัญ, นายปณิธิ ยุทธเมธางกูร, นาง
พรสุดา วิชาธรรม, น.ส.กนกพร เกาพันธ์, นายสาคร พล
ทองสถิต, นายอริชัย แสงแสน, น.ส.พิกุล ใจหยุด)

งานการเจ้าหน้าที่

- นักทรัพยากรบุคคล ปฏิบัติการ (๑)
(นางสาวธัญญา วัตเวียงคำ)
- นักทรัพยากรบุคคล ชำนาญการ (๑)
(นางเปรมจิตร์ ศรีสุโคตร)
- ผ.ช.บุคลากร (๒)
(น.ส.ธนาภรณ์ วงษ์คำคุณ, น.ส.สุชาดา จิตตะมัย)
- ผ.ช.จหนท.บันทึกข้อมูล (๑)
(น.ส.ศศิพร พลทองสถิตย์)
- ผ.ช.จหนท.ธุรการ (๑) (นางสาวชมพูนุท อมรวงศ์)
- คนงาน (๑) (นางนารี สิทธิ)

**ฝ่ายป้องกันและรักษาความสงบ
(นบพ.ทั่วไป ระดับ ต้น) (๑)**

งานป้องกันและบรรเทาสาธารณภัย

- นักป้องกันบรรเทาสาธารณภัย ปฏิบัติการ (๑)
(พันจ่าเอกประดิษฐ์ โยเทลา)
- จพง.ป้องกันและบรรเทาสาธารณภัย ชำนาญงาน (๑)
(ส.อ.ทิดกร สอนพินพิศ)
- จพง.ป้องกันและบรรเทาสาธารณภัย ปฏิบัติงาน (๑)
(นายวีระพงษ์ หาญสุรีย์)
- พนักงานขับรถยนต์ (๑๐) ว่าง (๑)
(นายมนัส, นายกิตติพงษ์, นายสวัสดิ์, นายรุ่งศักดิ์, นายพงษ์ศิลป์,
นายสมหวัง, นายสำราญ, นายเชยวัตร, นายบุญโฮม)
- พนักงานดับเพลิง (๒) ภารกิจ (นายทองพูน, นายจิรวิทย์,
นายสงกรานต์, นายชัยภัทร, นายไพวัลย์, นายถาวร)
- พนักงานดับเพลิง (๑) ทั่วไป (นายอิสรา ชามาตร์)
- ผ.ช.จหนท.ธุรการ (๒) นางสาวรติกา, นางบุษลิน)
- คนงาน (๑๔) (น.ส.จุฑามาศ, นายเฉลิมพล, นายกิติศักดิ์, นาย
สนธยา, น.ส.ทิพวรรณ, นายชุมพร, น.ส.จินณภาดา, น.ส.วันวิสาข์,
นางอรรณูญา, นายศราวุธ, น.ส.สุนิรัตน์, นายอภิศักดิ์, น.ส.กุลธิดา,
นางปนุณยานุชต์ สิริ)

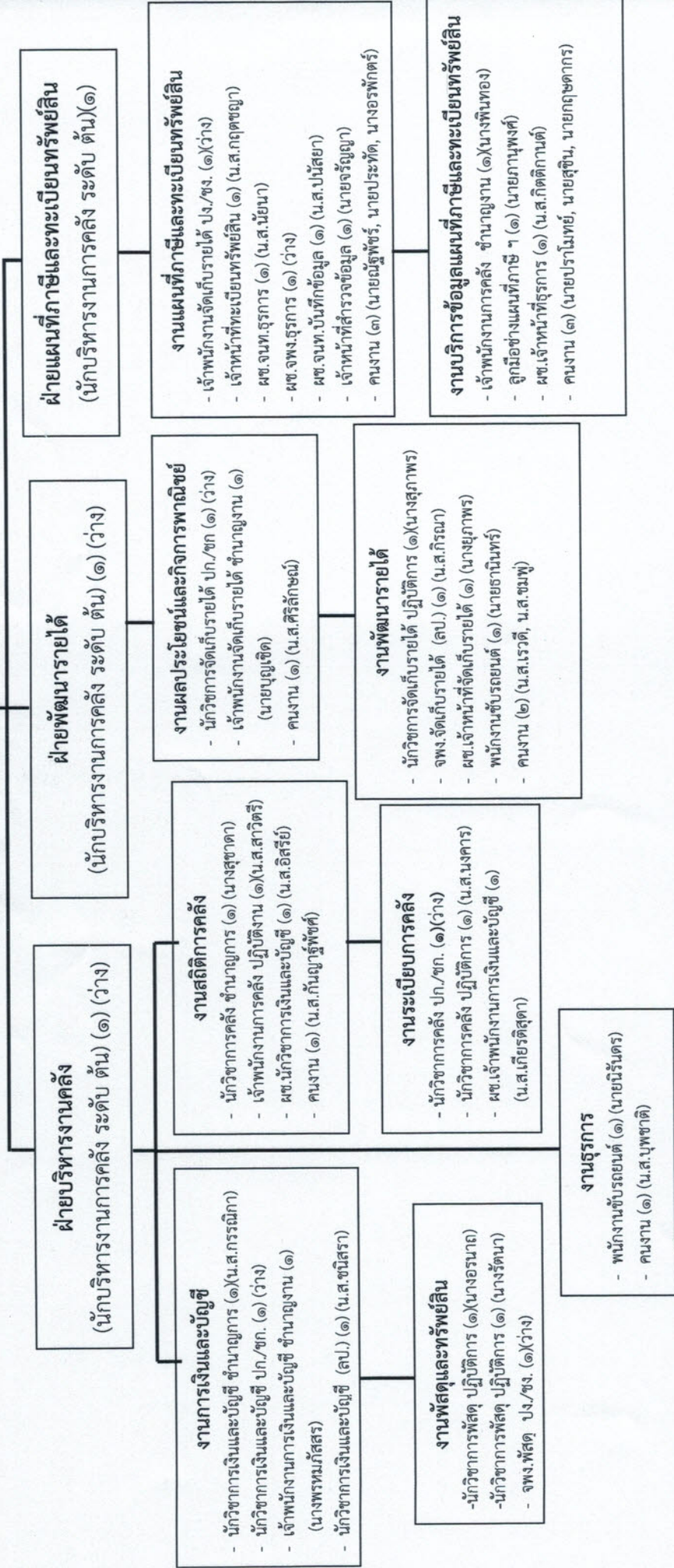
งานรักษาความสงบเรียบร้อยและการจราจร

- นักจัดการงานเทศกิจ ปก./ชก. (ว่าง) (๑)
- นักจัดการงานเทศกิจ ปฏิบัติการ (๑) (จ.อ.ขวัญประชา วงษ์หา
แก้ว)
- คนงาน (๑๒) (นายทองพูน, นายแยม, นายวิทยา, นายฉลองชัย,
น.ส.ฐานิดา, นายอรธนพ, นายเอกราช, นายสุนทร, นายนิวัฒน์, นาย
สุขสันต์, นายไพศาล, นายเอกลักษณ์, นายจตุพล)

ประเภท ระดับ จำนวน	บริหารท้องถิ่น			อำนาจการท้องถิ่น			วิชาการ			ทั่วไป		ถูกจ้างประจำ	พนักงานจ้าง		รวม	
	ต้น	กลาง	สูง	ต้น	กลาง	สูง	ชช.	ชพ.	ชก.	ปก.	อส.		ชง.	ปง.		ภารกิจ
				๒	๑				๔	๓		๒	๑	๓๐	๕	๓๕

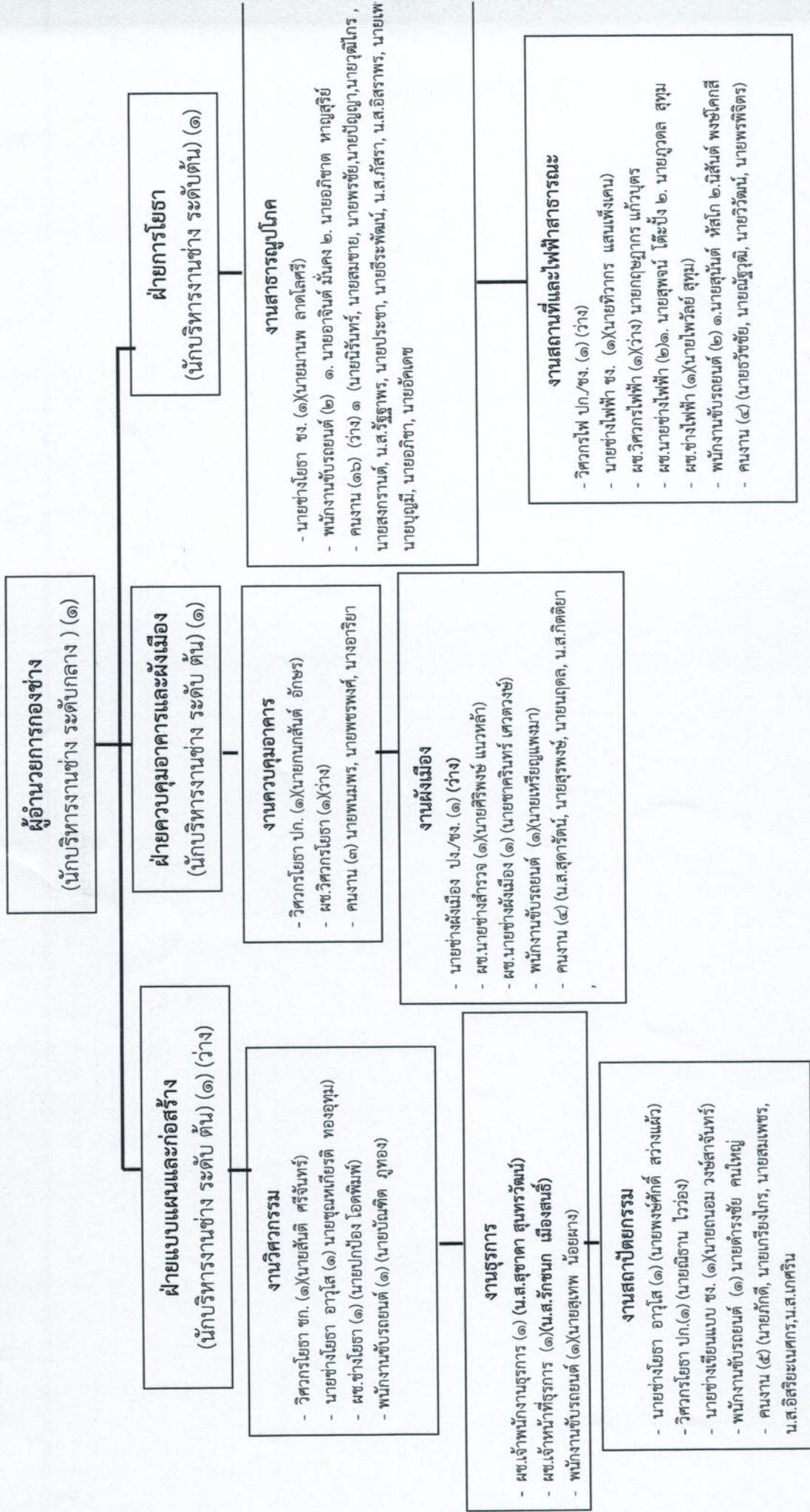
โครงสร้างการบริหารงานกองคลัง

ผู้อำนวยการกองคลัง
(นักบริหารงานการคลัง ระดับ กลาง) (๑)



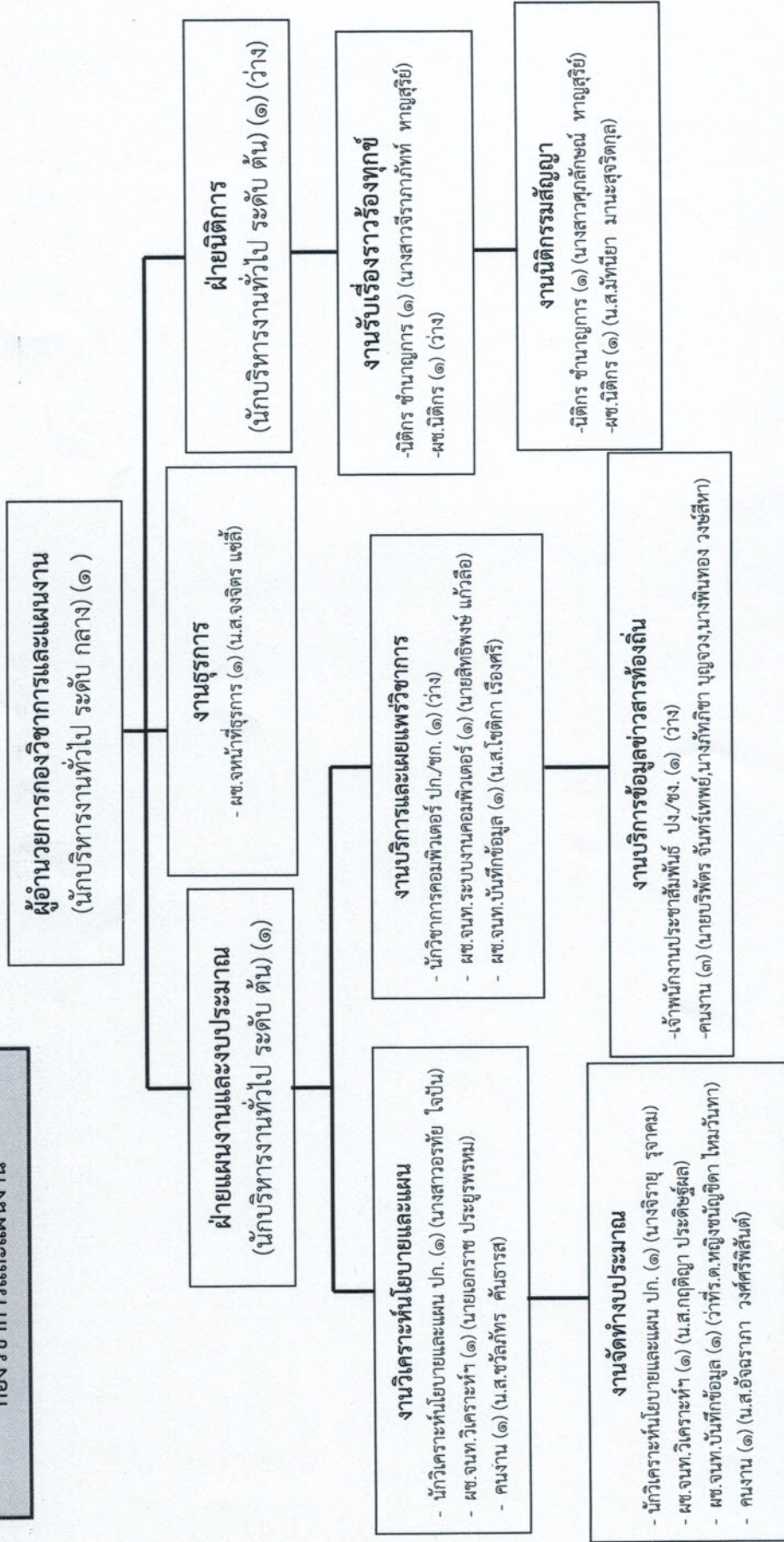
ประเภท ระดับ	บริหารท้องถิ่น			อำนาจการท้องถิ่น			วิชาการ			ลูกจ้างประจำ		พนักงานจ้าง ทั่วไป		รวม	
	ต้น	กลาง	สูง	ต้น	กลาง	สูง	ชพ.	ชก.	ปก.	อ.ส.	ชง.	ปง.	ภารกิจ		ทั่วไป
จำนวน	-	-	-	๑	๑	-	-	๒	๔	-	๓	๑	๑๐	๑๒	๓๖

โครงสร้างการบริหารงานกองช่าง



ประเภท ระดับ จำนวน	บริหารท้องถิ่น		อำนาจการท้องถิ่น		วิชาการ			ทั่วไป		ถูกจ้างประจำ	พนักงานจ้าง		รวม			
	ต้น	กลาง	สูง	ต้น	กลาง	สูง	ชช.	ชพ.	ชก.		ปก.	อส.		ชง.	ปง.	ภารกิจ
	-	-	-	๑	๑	๑	-	-	๑	๒	๒	๓	-	๑๗	๓๒	๖๐

**โครงสร้างการบริหารงาน
กองวิชาการและแผนงาน**



ประเภท ระดับ	บริหารท้องถิ่น		อำนาจการท้องถิ่น		วิชาการ			ทั่วไป		ตุ๊กจ้างประจำ	พนักงานจ้าง		รวม	
	ต้น	กลาง	สูง	ต้น	ชก.	ชก.	ชก.	ชก.	อ.ส.		ปง.	ภารกิจ		ทั่วไป
จำนวน	-	-	-	๑	๑	-	๒	๒	๒	-	-	๗	๕	๑๘

โครงสร้างบริหารงานกองการศึกษา

ผู้อำนวยการกองการศึกษา

(นักบริหารงานการศึกษา ระดับ กลาง (๑))

ฝ่ายบริหารการศึกษา

(นักบริหารงานการศึกษา ระดับ ต้น) (๑)

งานบริหารการศึกษา

- นักวิชาการศึกษา ปก./ชก (๑) (ว่าง)
- ผ.ช.นักวิชาการศึกษา (๑) (น.ส.พญง สิมลา)
- พนักงานขับรถยนต์ (๑) (นายสมเกียรติ ทวีสุวรรณ)
- แม่ครัว (๑) (นางยุวดี หาญสุรีย์)
- คนงาน (๔) (นายไพรัช, น.ส.ทองพูน, นางคำผาย, นางสาวฝน)
- ผู้อำนวยการสถานศึกษา (ค.ศ.๓) (๑) (นายศักดิ์ดา เขาวังสุ)
- ครูผู้ช่วย (ครูผู้ช่วย) (๑) (นางสาวปองใจ ขาญชมภู)
- ครู (ค.ศ.๑) (๑) (นางวิไลลักษณ์ ศรีนวล)
- ครูผู้ช่วย (ครูผู้ช่วย) (๒) (ว่าง)
- ผ.ช.จ.นท.การเงินและบัญชี (๑) (น.ส.วารุณี สีเคนา)
- ภารโรง (๑) (นายสุภัทร หาญสุรีย์)
- ครู (ค.ศ.๑) (๒) (นายสุรียนต์ ยอดอ่อน) (น.ส.จาวรรม โพธิ์เรืองเดช)
- ผ.ช.ครูผู้ดูแลเด็ก (๒) (นางพรพอลิน เมืองสมร, น.ส.ฐิติรัตน์ ชัยสอน)
- ผู้ดูแลเด็ก (๓) (ว่าง) (๑) (น.ส.รัฐสกา เมืองสมร, นางณิชาภัทรา ฤกษ์สุวรรณ)

งานกิจกรรมเด็กและเยาวชน

- จพ.ศูนย์เยาวชน ปง./ชก. (๑) (ว่าง)
- ผ.ช.จพ.ง.ธุรการ (๑) (น.ส. วิภาดา สิทธิธราดล)
- ผ.ช.นท. บันทึกข้อมูล (๑) (นางจางรุณี มูลป้อม)
- ผ.ช.จพ.ง.ธุรการ (๑) (น.ส.มณีนรัตน์ เพ็งพระจันทร์)

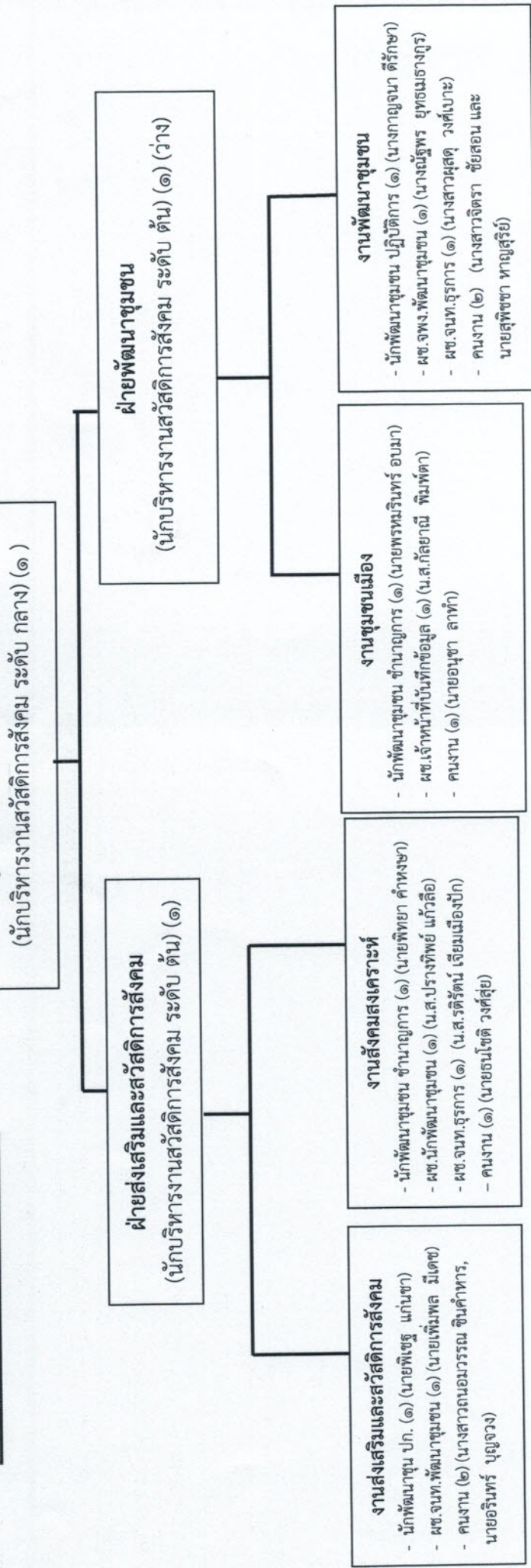
งานส่งเสริมประเพณีศิลปะและวัฒนธรรม

- นักสันทนการ ปก./ชก (๑) (ว่าง)
- ผ.ช.นักสันทนการ (๑) (ว่าง)

ประเภท ระดับ	บริหารท้องถิ่น		อำนาจการท้องถิ่น		วิชาการ					ทั่วไป		ลูกจ้างประจำ	พนักงานจ้าง		รวม	
	ต้น	กลาง	สูง	ต้น	กลาง	สูง	ชช.	ชพ.	ชก.	ปก.	อส.		ชง.	ปง.		ภารกิจ
จำนวน	-	-	-	๑	๑	-	-	-	-	-	-	-	-	๑๐	๖	๑๖

**โครงสร้างการบริหารงาน
กองสวัสดิการสังคม**

**ผู้อำนวยการกองสวัสดิการสังคม
(นักบริหารงานสวัสดิการสังคม ระดับ กลาง) (๑)**



ประเภท ระดับ	บริหารท้องถิ่น		อำนาจการท้องถิ่น		วิชาการ			ทั่วไป		ลูกจ้างประจำ	พนักงานจ้าง		รวม	
	ต้น	กลาง	สูง	ต้น	กลาง	สูง	ชพ.	ชก.	ชก.		ชง.	ปง.		ภารกิจ
จำนวน	-	-	-	๑	๑	-	-	๒	๒	-	-	๖	๖	๑๘

ที่	ชื่อ - สกุล	คุณวุฒิ	การปฏิบัติงานเดิม		การย้ายที่ปฏิบัติงานใหม่		เงินเดือน	เงินเพิ่มอื่น ๆ (รวม)	พ.ด.ก./ พ.ด.ส.
			เลขที่ตำแหน่ง	ตำแหน่ง	ระดับ	เลขที่ตำแหน่ง			
๓๑	นายสาคร พลทองสถิตย์	ป.๖	๑.๐๒๒	คนงาน	-	๑.๐๒๒	คนงาน	๙,๐๐๐	เงินเพิ่มอื่น ๆ (รวม) พ.ด.ก./ พ.ด.ส.
๓๒	นางสาวพิศกุล ใจหยุด	ปวส.	๑.๐๒๓	คนงาน	-	๑.๐๒๓	คนงาน	๙,๐๐๐	ออก ๑๙/๙
๓๓	นางสาวอมญา วัชรเวียงคำ	ศิลปศาสตรบัณฑิต (การจัดการทั่วไป)	๑.๐๒๔	คนงาน	-	๑.๐๒๔	คนงาน	๙,๐๐๐	
๓๔	นางประจักษ์พร ศรีสุโคตร	รัฐประศาสนศาสตรมหาบัณฑิต (การปกครองท้องถิ่น)	๐๑-๐๒๐๔-๐๐๑	บุคลากร	๕	๐๕-๒-๐๑-๓๐๒-๐๐๑	นักทรัพยากรบุคคล	๒๑,๘๘๐	ปฏิบัติการ
๓๕	นางสาวอมรภา วงศ์คำคุณ	ปริญญาตรี	๑๐๑-๐๒๐๔-๐๐๒	บุคลากร	๖	๐๕-๒-๐๑-๓๐๒-๐๐๒	นักทรัพยากรบุคคล	๒๓,๕๕๐	ชำนาญการ
๓๖	นางสาวสุชาดา จิตตะมัย	ปริญญาตรี	๑.๐๒๕	พนักงานจ้าง	๑.๓	๑.๐๒๕	พนักงานจ้าง	๑๖,๕๖๐	๑.๓
๓๗	นางสาวศศิพร พลทองสถิตย์	ปริญญาตรี	๑.๐๒๔	พนักงานจ้าง	๑.๓	๑.๐๒๔	พนักงานจ้าง	๑๕,๖๐๐	๑.๓
๓๘	นางสาวชนุพนา อมรวงศ์	ปริญญาตรี	๑.๐๒๖	พนักงานจ้าง	๑.๑	๑.๐๒๖	พนักงานจ้าง	๙,๘๘๐	๑.๑
๓๙	นางนารี สิทธิ	ป.๗	๑.๐๒๗	พนักงานจ้าง	๑.๑	๑.๐๒๗	พนักงานจ้าง	๑๐,๕๕๐	๑.๑
๔๐	นางศิริลักษณ์ อมรวงศ์	ป.๗	๑.๐๒๘	พนักงานจ้าง	-	๑.๐๒๘	พนักงานจ้าง	๙,๐๐๐	-
๔๑	นางศิริลักษณ์ อมรวงศ์	บริหารธุรกิจบัณฑิต (การจัดการทั่วไป)	๐๑-๐๑๐๒-๐๐๓	ผู้ช่วยปกครอง	๗	๐๕-๒-๐๑-๒๑๑-๐๐๓	หัวหน้าฝ่ายปกครอง (นักบริหารงานทั่วไป)	๓๕,๒๒๐	ต้น
๔๒	นางสาวกรนิการ์ พงษา	บริหารธุรกิจบัณฑิต (การจัดการทั่วไป)	๐๑-๔๑๐๑-๐๐๒	ผู้ช่วยปกครอง	๖	๐๕-๒-๐๑-๒๑๑-๐๐๒	หัวหน้าฝ่ายปกครอง (นักบริหารงานทั่วไป)	๑๙,๒๐๐	ชำนาญงาน
๔๓	นางสาวภาวกร บุญจง	ปริญญาตรี	๑.๐๒๙	พนักงานจ้าง	-	๑.๐๒๙	พนักงานจ้าง	๙,๐๐๐	-
๔๔	นายประสิทธิ์ ทองนุช	นิติศาสตรบัณฑิต	๐๑-๐๒๐๕-๐๐๑	งานทะเบียนและบัตร	๖	๐๕-๒-๐๑-๓๐๑-๐๐๑	นักจัดการงานทะเบียนและบัตร	๓๑,๓๔๐	ชำนาญการ
๔๕	นายณัฐวัฒน์ เพ็ญพรรณ	บ.บ. (คอมพิวเตอร์ธุรกิจ)	๐๑-๐๒๐๕-๐๐๑	งานทะเบียนและบัตร	๖	๐๕-๒-๐๑-๓๐๑-๐๐๑	เจ้าหน้าที่ทะเบียนและบัตร	๑๙,๕๘๐	ชำนาญงาน
๔๖	นายประจักษ์ พรหมบ้านสังข์	ปวส. (ช่างไฟฟ้า)	๐๑-๐๒๐๕-๐๐๒	งานทะเบียนและบัตร	๕	๐๕-๒-๐๑-๓๐๑-๐๐๒	เจ้าหน้าที่ทะเบียนและบัตร	๑๗,๓๐๐	ชำนาญงาน
๔๗	นางสาวณิชา ไทโส	ปริญญาตรี	๑.๐๓๐	พนักงานจ้าง	๑.๑	๑.๐๓๐	พนักงานจ้าง	๙,๘๘๐	๑.๑
๔๘	นายอภิวัฒน์ เสน่ห์จันทร์	ม.๖	๑.๐๓๑	พนักงานจ้าง	-	๑.๐๓๑	พนักงานจ้าง	๙,๐๐๐	-
๔๙	พ.ด.บริชา ขุนน้อย	รัฐศาสตรบัณฑิต	๐๑-๐๑๐๒-๐๐๔	งานป้องกันและรักษาความสงบ	๖	๐๕-๒-๐๑-๒๑๑-๐๐๔	หัวหน้าฝ่ายป้องกันและรักษาความสงบ (นักบริหารงานทั่วไป)	๓๐,๗๕๐	ต้น
๕๐	พันเอกอภิสิทธิ์ โยเหลา	รัฐศาสตรบัณฑิต (รัฐศาสตร์)	๐๑-๐๒๐๕-๐๐๑	งานป้องกันและรักษาความสงบ	๕	๐๕-๒-๐๑-๓๐๑-๐๐๑	งานป้องกันและรักษาความสงบ (นักบริหารงานทั่วไป)	๒๓,๓๔๐	ปฏิบัติการ
๕๑	ส.อ.พิศกร สอนพิมพ์ดี	ศาสตรบัณฑิต (รัฐศาสตรการปกครอง)	๐๑-๐๒๐๕-๐๐๑	งานป้องกันและรักษาความสงบ	๖	๐๕-๒-๐๑-๓๐๑-๐๐๑	งานป้องกันและรักษาความสงบ (นักบริหารงานทั่วไป)	๑๙,๕๘๐	ชำนาญงาน
๕๒	นายระพีพงษ์ หาญสุรีย์	ปวส.	๐๑-๐๒๐๕-๐๐๒	งานป้องกันและรักษาความสงบ	๖	๐๕-๒-๐๑-๓๐๑-๐๐๒	งานป้องกันและรักษาความสงบ (นักบริหารงานทั่วไป)	๑๓,๗๖๐	ปฏิบัติงาน
๕๓	นายเมธี จันทร์เขียว	ม.๖	๑.๐๓๒	พนักงานจ้าง	๑.๑	๑.๐๓๒	พนักงานจ้าง	๓๐,๕๕๐	๑.๑
๕๔	นายกิตติพงษ์ พรหมแดง	ม.๓	๑.๐๓๓	พนักงานจ้าง	๑.๑	๑.๐๓๓	พนักงานจ้าง	๙,๐๐๐	๑.๑

ที่	ชื่อ - สกุล	คุณวุฒิ	การปฏิบัติงานเดิม		การปฏิบัติงานใหม่		ระดับ	เงินเดือน	เงินประจำตำแหน่ง	เงินเดือน	เงินประจำตำแหน่ง	รวม	หมายเหตุ
			ตำแหน่ง	ตำแหน่ง	ตำแหน่ง	ตำแหน่ง							
๕๕	นายสวัสดิ์ นามพุทธา	ป.๖	จ.๐๓๔	พนักงานขับรถยนต์	จ.๐๓๔	พนักงานขับรถยนต์	จ.๑	๑๐,๕๕๐		๑๐,๕๕๐			
๕๖	นายรุ่งศักดิ์ หายสุริย์	ม.๓	จ.๐๓๕	พนักงานขับรถยนต์	จ.๐๓๕	พนักงานขับรถยนต์	จ.๑	๑๐,๕๕๐		๑๐,๕๕๐			
๕๗	นายสายพันธ์ ศรีศักดิ์	ม.๓	จ.๐๓๖	พนักงานขับรถยนต์	จ.๐๓๖	พนักงานขับรถยนต์	จ.๑	๑๐,๓๙๐		๑๐,๓๙๐			
๕๘	นายสมหวัง สุทธารวด	ป.๔	จ.๐๓๗	พนักงานขับรถยนต์	จ.๐๓๗	พนักงานขับรถยนต์	จ.๑	๑๐,๓๙๐		๑๐,๓๙๐			
๕๙	นายสำราญ ชิวจำปา	ปวช.	จ.๐๓๘	พนักงานขับรถยนต์	จ.๐๓๘	พนักงานขับรถยนต์	จ.๑	๑๐,๐๘๐		๑๐,๐๘๐			
๖๐	นายไชยวัตร นามโสม	ป.๗	จ.๐๓๙	พนักงานขับรถยนต์	จ.๐๓๙	พนักงานขับรถยนต์	จ.๑	๑๐,๐๘๐		๑๐,๐๘๐			
๖๑	นายบุญโฮม บาลี	ปวส.	จ.๐๔๐	พนักงานขับรถยนต์	จ.๐๔๐	พนักงานขับรถยนต์	จ.๑	๙,๗๘๐		๙,๗๘๐			
๖๒	นายทองเกษม สาทิกา	ปวส.	จ.๐๔๑	พนักงานขับรถยนต์	จ.๐๔๑	พนักงานขับรถยนต์	จ.๑	๙,๕๐๐		๙,๕๐๐			
๖๓	นายทองพูน ทารก	ม.๓	จ.๐๔๒	พนักงานขับรถยนต์	จ.๐๔๒	พนักงานขับรถยนต์	จ.๑	๑๐,๓๙๐		๑๐,๓๙๐			
๖๔	นายจิรวัฒน์ แจ่มเพชรรัตน์	ปวช.	จ.๐๔๓	พนักงานขับรถยนต์	จ.๐๔๓	พนักงานขับรถยนต์	จ.๑	๑๐,๕๕๐		๑๐,๕๕๐			
๖๕	นายสงกรานต์ อุ้นันท์	ปวช.	จ.๐๔๔	พนักงานขับรถยนต์	จ.๐๔๔	พนักงานขับรถยนต์	จ.๑	๑๐,๓๙๐		๑๐,๓๙๐			
๖๖	นายถาวร บังมี	ม.๓	จ.๐๔๕	พนักงานขับรถยนต์	จ.๐๔๕	พนักงานขับรถยนต์	จ.๑	๑๐,๓๙๐		๑๐,๓๙๐			
๖๗	นายชัยภัทร สานิว	ม.๓	จ.๐๔๖	พนักงานขับรถยนต์	จ.๐๔๖	พนักงานขับรถยนต์	จ.๑	๑๐,๓๙๐		๑๐,๓๙๐			
๖๘	นายไพวัลย์ สมิงยศย์	ม.๓	จ.๐๔๗	พนักงานขับรถยนต์	จ.๐๔๗	พนักงานขับรถยนต์	จ.๑	๑๐,๓๙๐		๑๐,๓๙๐			
๖๙	นางบุษพันธ์ ไชยสอน	ปวส.	จ.๐๔๘	พนักงานขับรถยนต์	จ.๐๔๘	พนักงานขับรถยนต์	จ.๑	๑๐,๕๕๐		๑๐,๕๕๐			
๗๐	นางสาวรัตติกาล พิลาคำ	ปริญญาตรี	จ.๐๔๙	พนักงานขับรถยนต์	จ.๐๔๙	พนักงานขับรถยนต์	-	๙,๐๐๐		๙,๐๐๐			
๗๑	นายอัสรา ขมาดย์	ม.๓	จ.๐๕๐	พนักงานขับรถยนต์	จ.๐๕๐	พนักงานขับรถยนต์	-	๙,๐๐๐		๙,๐๐๐			
๗๒	นางสาวจุฑามาศ ทิพนันต์ศิริ	ปริญญาตรี	จ.๐๕๑	พนักงานขับรถยนต์	จ.๐๕๑	พนักงานขับรถยนต์	-	๙,๐๐๐		๙,๐๐๐			
๗๓	นายราชันย์ แพงเปสตา	ม.๓	จ.๐๕๒	พนักงานขับรถยนต์	จ.๐๕๒	พนักงานขับรถยนต์	-	๙,๐๐๐		๙,๐๐๐			
๗๔	นายศักดิ์ศักดิ์ หายสุริย์	ม.๓	จ.๐๕๓	พนักงานขับรถยนต์	จ.๐๕๓	พนักงานขับรถยนต์	-	๙,๐๐๐		๙,๐๐๐			
๗๕	นางลิทธิเทษ สิทธิ	ป.๖	จ.๐๕๔	พนักงานขับรถยนต์	จ.๐๕๔	พนักงานขับรถยนต์	-	๙,๐๐๐		๙,๐๐๐			
๗๖	นายชุมพร บุญชาติ	ม.๓	จ.๐๕๕	พนักงานขับรถยนต์	จ.๐๕๕	พนักงานขับรถยนต์	-	๙,๐๐๐		๙,๐๐๐			
๗๗	นางสาวจินนภาดา แสงโคตร	ปริญญาตรี	จ.๐๕๖	พนักงานขับรถยนต์	จ.๐๕๖	พนักงานขับรถยนต์	-	๙,๐๐๐		๙,๐๐๐			
๗๘	นางสาวนวิสาข์ จันทน์นอก	ปวช.	จ.๐๕๗	พนักงานขับรถยนต์	จ.๐๕๗	พนักงานขับรถยนต์	-	๙,๐๐๐		๙,๐๐๐			
๗๙	นางอรุณญา สิงห์ขวา	ม.๓	จ.๐๕๘	พนักงานขับรถยนต์	จ.๐๕๘	พนักงานขับรถยนต์	-	๙,๐๐๐		๙,๐๐๐			
๘๐	นายศราวุธ พลพันธ์สิงห์	ปวส.	จ.๐๕๙	พนักงานขับรถยนต์	จ.๐๕๙	พนักงานขับรถยนต์	-	๙,๐๐๐		๙,๐๐๐			
๘๑	นางสาวสุรัตน์ ทรัพย์ชัย	ม.๖	จ.๐๖๐	พนักงานขับรถยนต์	จ.๐๖๐	พนักงานขับรถยนต์	-	๙,๐๐๐		๙,๐๐๐			
๘๒	นายอภิศักดิ์ สิทธิ	ม.๖	จ.๐๖๑	พนักงานขับรถยนต์	จ.๐๖๑	พนักงานขับรถยนต์	-	๙,๐๐๐		๙,๐๐๐			
๘๓	นางสาวกฤติดา สาทรพงษ์	ปริญญาตรี	จ.๐๖๒	พนักงานขับรถยนต์	จ.๐๖๒	พนักงานขับรถยนต์	-	๙,๐๐๐		๙,๐๐๐			
๘๔	นางยุยานุชต์ สิริ	ปริญญาตรี	จ.๐๖๓	พนักงานขับรถยนต์	จ.๐๖๓	พนักงานขับรถยนต์	-	๙,๐๐๐		๙,๐๐๐			
๘๕	นางยุยานุชต์ สิริ	ปริญญาตรี	จ.๐๖๔	พนักงานขับรถยนต์	จ.๐๖๔	พนักงานขับรถยนต์	-	๙,๐๐๐		๙,๐๐๐			
๘๖	นางยุยานุชต์ สิริ	ปริญญาตรี	จ.๐๖๕	พนักงานขับรถยนต์	จ.๐๖๕	พนักงานขับรถยนต์	-	๙,๐๐๐		๙,๐๐๐			
๘๗	จ.อ.ขวัญประชา วงษ์แก้ว	ศิลปศาสตรบัณฑิต (รัฐศาสตร์)	๐๓-๐๖๖๔-๐๐๑	เจ้าพนักงานเทคนิค	๓-๕/๖๖	เจ้าพนักงานเทคนิค	๕	๑๕,๖๖๖	๑๕,๖๖๖	๑๕,๖๖๖	๑๕,๖๖๖	๑๕,๖๖๖	ว่าง
๘๘	นางสาวฐานิดา ต้นกันยา	ปริญญาตรี (รัฐศาสตร์)	๐๓-๐๖๖๔-๐๐๒	เจ้าพนักงานเทคนิค	๓-๕/๖๖	เจ้าพนักงานเทคนิค	๕	๑๕,๖๖๖	๑๕,๖๖๖	๑๕,๖๖๖	๑๕,๖๖๖	๑๕,๖๖๖	ว่าง
๘๙	นายเยี่ยม จุลลาปัติ	ปริญญาตรี	จ.๐๖๖	พนักงานขับรถยนต์	จ.๐๖๖	พนักงานขับรถยนต์	-	๙,๐๐๐		๙,๐๐๐			
๙๐	นายวิฑูยา สิทธิ	ปวส.	จ.๐๖๗	พนักงานขับรถยนต์	จ.๐๖๗	พนักงานขับรถยนต์	-	๙,๐๐๐		๙,๐๐๐			
๙๑	นายฉลองชัย ไม้ทองชัย	ม.๖	จ.๐๖๘	พนักงานขับรถยนต์	จ.๐๖๘	พนักงานขับรถยนต์	-	๙,๐๐๐		๙,๐๐๐			
๙๒	นายอรุณภพ ดิภัย	ม.๓	จ.๐๖๙	พนักงานขับรถยนต์	จ.๐๖๙	พนักงานขับรถยนต์	-	๙,๐๐๐		๙,๐๐๐			
๙๓	นายเอกราช แก้วกันหา	ปวส.	จ.๐๗๐	พนักงานขับรถยนต์	จ.๐๗๐	พนักงานขับรถยนต์	-	๙,๐๐๐		๙,๐๐๐			

ที่	ชื่อ - สกุล	คุณวุฒิ	การดำเนินงาน		การดำเนินงาน		การดำเนินงาน		ระดับ	ระดับ	เงินเดือน	เงินประจำตำแหน่ง	เงินเดือน (รวม)	หมายเหตุ
			เลขที่ตำแหน่ง	ตำแหน่ง	ตำแหน่ง	ตำแหน่ง	เงินเดือน	เงินประจำตำแหน่ง						
๔๔	นายสุนทร แพงมา	ปวช.	จ.๐๖๗	คนงาน	จ.๐๖๗	คนงาน	-	คนงาน	-	๔,๐๐๐		๔,๐๐๐		
๔๕	นายนิคม นาคโนนหัน	ม.๖	จ.๐๖๘	คนงาน	จ.๐๖๘	คนงาน	-	คนงาน	-	๔,๐๐๐		๔,๐๐๐		
๔๖	นายสุชรัตน์ เพ็ญชัย	ม.๓	จ.๐๖๙	คนงาน	จ.๐๖๙	คนงาน	-	คนงาน	-	๔,๐๐๐		๔,๐๐๐		
๔๗	นายไพศิลป์ โพธิ์ชัย	ม.๖	จ.๐๗๐	คนงาน	จ.๐๗๐	คนงาน	-	คนงาน	-	๔,๐๐๐		๔,๐๐๐		
๔๘	นายเอกสิทธิ์ คำโสม	ม.๖	จ.๐๗๑	คนงาน	จ.๐๗๑	คนงาน	-	คนงาน	-	๔,๐๐๐		๔,๐๐๐		
๔๙	นายจตุพล เกษขจร	ปวส.	จ.๐๗๒	กองคลัง	จ.๐๗๒	คนงาน	-	คนงาน	-	๔,๐๐๐		๔,๐๐๐		
๑๐๐	นางสาววิมล ใจเที่ยง	บริหารธุรกิจบัณฑิต (การบัญชี)	๐๔-๐๑๐๓-๐๐๑	ผู้อำนวยการกองคลัง	๐๕-๒-๐๔-๒๐๒-๐๐๑	ผู้อำนวยการกองคลัง	๘	ผู้อำนวยการกองคลัง	กลาง	๓๖,๔๕๐	๕,๖๐๐	๔๒,๐๕๐	ว่างเดิม	
๑๐๑	ว่าง		๐๕-๐๑๐๓-๐๐๒	หัวหน้าฝ่ายบริหารงานคลัง	๐๕-๒-๐๔-๒๐๒-๐๐๒	หัวหน้าฝ่ายบริหารงานคลัง	๗	หัวหน้าฝ่ายบริหารงานคลัง	ต้น	๓๖,๗,๐๘๐	๑,๕๐๐	๓๘,๒๗๐		
๑๐๒	นางสาวกรรณิภา โยทองศ	ศิลปศาสตรบัณฑิต (การจัดการทั่วไป)	๐๔-๐๓๐๗-๐๐๑	งานการเงินและบัญชี	๐๕-๒-๐๔-๒๐๒-๐๐๑	งานการเงินและบัญชี	๖	งานการเงินและบัญชี	ชำนาญการ	๒๔,๔๕๐		๒๔,๔๕๐		
๑๐๓	นางอังฉารวรรณ กองพล	บริหารธุรกิจบัณฑิต (การบัญชี)	๐๔-๐๓๐๗-๐๐๒	นักวิชาการเงินและบัญชี	๐๕-๒-๐๔-๒๐๒-๐๐๒	นักวิชาการเงินและบัญชี	๖	นักวิชาการเงินและบัญชี	ชำนาญการ	๒๔,๔๕๐		๒๔,๔๕๐		
๑๐๔	นางพวงมณี สรภการเพียง	บริหารธุรกิจบัณฑิต (การบัญชี)	๐๔-๐๓๐๖-๐๐๓	เจ้าหน้าที่บริหารงานคลัง	๐๕-๒-๐๔-๒๐๒-๐๐๓	เจ้าหน้าที่บริหารงานคลัง	๖	เจ้าหน้าที่บริหารงานคลัง	ชำนาญการ	๒๕,๑๕๐		๒๕,๑๕๐		
๑๐๕	นางสาวชัชชรา ปิรมัญญากา	บริหารธุรกิจบัณฑิต (การบัญชี)	ส.๐๐๓	ลูกจ้างประจำ	ส.๐๐๓	ลูกจ้างประจำ	-	ลูกจ้างประจำ	-	๒๑,๐๐๐		๒๑,๐๐๐		
๑๐๖	นางสุชดา หน้มน้าว	บริหารธุรกิจบัณฑิต (บัญชี)	๐๔-๐๓๐๔-๐๐๑	นักวิชาการคลัง	๐๕-๒-๐๔-๒๐๒-๐๐๑	นักวิชาการคลัง	๖	นักวิชาการคลัง	ชำนาญการ	๒๔,๙๗๐		๒๔,๙๗๐		
๑๐๗	นางสาวสุวิตรี แพงมา	ปวส. (การบัญชี)	๐๔-๐๓๐๓-๐๐๑	เจ้าหน้าที่บริหารงานคลัง	๐๕-๒-๐๔-๒๐๒-๐๐๑	เจ้าหน้าที่บริหารงานคลัง	๕	เจ้าหน้าที่บริหารงานคลัง	ปฏิบัติงาน	๑๗,๖๕๐		๑๗,๖๕๐		
๑๐๘	น.ส.อิสริย์ แก้วภู	ปริญญาตรี	จ.๐๗๓	พนักงานจ้าง	จ.๐๗๓	พนักงานจ้าง	จ.๓	พนักงานจ้าง	จ.๓	๑๕,๖๐๐		๑๕,๖๐๐		
๑๐๙	นางสาวกัญญ์พัชร์ แก่นไม้ตรี	ปริญญาตรี	จ.๐๗๔	คนงาน	จ.๐๗๔	คนงาน	-	คนงาน	-	๙,๐๐๐		๙,๐๐๐		
๑๑๐	ว่าง		๐๔-๐๓๐๔-๐๐๒	งานระเบียบการคลัง	๐๕-๒-๐๔-๒๐๒-๐๐๒	งานระเบียบการคลัง	๓-๕/๖	งานระเบียบการคลัง	ปฏิบัติงาน-ชำนาญการ	๒๔๒,๗๐๐		๒๔๒,๗๐๐	ว่างเดิม	
๑๑๑	นางสาวกมลกร รักษทรัพย์	บริหารธุรกิจบัณฑิต (คอมพิวเตอร์ธุรกิจ)	๐๔-๐๓๐๔-๐๐๓	นักวิชาการคลัง	๐๕-๒-๐๔-๒๐๒-๐๐๓	นักวิชาการคลัง	๕	นักวิชาการคลัง	ปฏิบัติงาน	๒๐,๑๒๐		๒๐,๑๒๐		
๑๑๒	นางสาวเกียรตินิศา วีระโชยานันท์	ปริญญาตรี	จ.๐๗๕	พนักงานจ้าง	จ.๐๗๕	พนักงานจ้าง	จ.๒	พนักงานจ้าง	จ.๒	๑๑,๒๘๐		๑๑,๒๘๐		
๑๑๓	นางสาวอรนถ อ่างคำ	บ.บ. (การจัดการทั่วไป)	๐๔-๐๓๑๑-๐๐๑	นักวิชาการพัสดุ	๐๕-๒-๐๔-๒๐๒-๐๐๑	นักวิชาการพัสดุ	๕	นักวิชาการพัสดุ	ปฏิบัติงาน	๒๑,๑๕๐		๒๑,๑๕๐		
๑๑๔	นายปรเมธ คุ่มหินลาด	ปวส. (คอมพิวเตอร์ธุรกิจ)	๐๔-๐๓๑๓-๐๐๑	เจ้าหน้าที่พัสดุ	๐๕-๒-๐๔-๒๐๒-๐๐๑	เจ้าหน้าที่พัสดุ	๒	เจ้าหน้าที่พัสดุ	ปฏิบัติงาน	๑๓,๕๐๐		๑๓,๕๐๐		
๑๑๕	นางสาวรัตนา ภูศิวนา	บ.บ. (การบัญชี)	๐๔-๐๓๑๑-๐๐๒	นักวิชาการพัสดุ	๐๕-๒-๐๔-๒๐๒-๐๐๒	นักวิชาการพัสดุ	๕	นักวิชาการพัสดุ	ปฏิบัติงาน	๒๐,๗๗๐		๒๐,๗๗๐		
๑๑๖	นายธีรภัทร มูลป้อม	ม.๖	จ.๐๗๖	พนักงานจ้าง	จ.๐๗๖	พนักงานจ้าง	จ.๑	พนักงานจ้าง	จ.๑	๑๐,๕๕๐		๑๐,๕๕๐		
๑๑๗	นางสาวบุษพาติ เหนียววัฒน์	ม.ปลาย	จ.๐๗๗	พนักงานขับรถยนต์	จ.๐๗๗	พนักงานขับรถยนต์	-	พนักงานขับรถยนต์	-	๙,๐๐๐		๙,๐๐๐		
๑๑๘	ว่าง		๐๔-๐๑๐๓-๐๐๕	ฝ่ายพัฒนารายได้	๐๕-๒-๐๔-๒๐๒-๐๐๕	ฝ่ายพัฒนารายได้	๗	ฝ่ายพัฒนารายได้	ต้น	๓๖,๗,๐๘๐	๑,๕๐๐	๓๘,๒๗๐	ว่างเดิม	

ที่	ชื่อ - สกุล	คุณวุฒิ	กรอกข้อมูลผู้ลงทะเบียน		กรอกข้อมูลผู้ลงทะเบียน		ระดับ	เลขที่ตำแหน่ง	รายละเอียดประวัติและประวัติการปฏิบัติงาน	ระดับ	เงินเดือน	เงินประจำตำแหน่ง	เงินเพิ่มอื่น ๆ (รวม)	หมายเหตุ
			เลขที่ตำแหน่ง	ตำแหน่ง	ตำแหน่ง	ตำแหน่ง								
๑๑๕	ว่าง		๐๔-๐๓๑๐-๐๐๑	ว่าง	ว่าง	๓๕/๖๖	๐๕-๒-๐๕-๓๒๐๓๐-๐๐๑	งานผลประโยชน์และกิจการพาณิชย์ นักวิชาการจัดเก็บรายได้	๓๕/๖๖	๒๕๒,๗๐๐			ว่างเต็ม	
๑๒๐	นายบุญเชิด มนต์สุด	ปวส. (การบัญชี)	๐๔-๐๓๑๐๕-๐๐๑	พนักงานจ้าง	งานผลประโยชน์และกิจการพาณิชย์ นักวิชาการจัดเก็บรายได้	๕	๐๕-๒-๐๕-๓๒๐๓๐-๐๐๑	เจ้าพนักงานจัดเก็บรายได้ พนักงานจ้าง	๕	๑๗,๖๕๐	ชำนาญงาน			
๑๒๑	นางสาวศิริลักษณ์ อดิพนธ์	ม.๖	จ.๐๘๐	พนักงาน	งานพัฒนาระบบรายได้	-	จ.๐๘๐	พนักงาน	-	๕,๐๐๐	-			
๑๒๒	นางสุภาพร คำสุทธิ์	บริหารธุรกิจบัณฑิต	๐๔-๐๓๑๐๐-๐๐๒	นักวิชาการจัดเก็บรายได้	งานพัฒนาระบบรายได้	๕	๐๕-๒-๐๕-๓๒๐๓๐-๐๐๒	นักวิชาการจัดเก็บรายได้	๕	๑๗,๒๕๐	ปฏิบัติการ			
๑๒๓	นางสาวกรวิภา สมมาร	ปวช.(การบัญชี)	ถ.๐๐๕	พนักงานจ้าง	งานพัฒนาระบบรายได้	-	ถ.๐๐๕	เจ้าพนักงานจัดเก็บรายได้	-	๑๔,๓๑๐	-			
๑๒๔	นายยุทธพร ประเสริฐรุ่งชิง	ปวส.	จ.๐๘๑	พนักงานจ้าง	งานพัฒนาระบบรายได้	จ.๑	จ.๐๘๑	พนักงานจ้าง	จ.๑	๑๐,๕๕๐	จ.๑			
๑๒๕	นายธนาภรณ์ จินดาจันท	ปริญญาตรี	จ.๒๓๑	พนักงานจ้าง	งานพัฒนาระบบรายได้	จ.๑	จ.๒๓๑	พนักงานจ้าง	จ.๑	๕,๗๕๐	จ.๑			
๑๒๖	นางสาวรวดี วงษ์สีทา	ม.๓	จ.๐๘๒	พนักงาน	งานพัฒนาระบบรายได้	-	จ.๐๘๒	พนักงาน	-	๕,๐๐๐	-			
๑๒๗	นางสาวชนนีย์ พลทองสถิตย์	ม.๖	จ.๐๘๓	พนักงาน	งานพัฒนาระบบรายได้	-	จ.๐๘๓	พนักงาน	-	๕,๐๐๐	-			
๑๒๘	นางภัทรวดี สมนอาด	บริหารธุรกิจบัณฑิต	๐๓-๐๓๑๐๓-๐๐๔	พนักงานจ้าง	งานพัฒนาระบบรายได้	๖	๐๕-๒-๐๕-๒๑๐๒๐-๐๐๔	ผู้ช่วยแม่ทัณฑ์และทะเบียนทรัพย์สิน หน้าฝ่ายแม่ทัณฑ์และทะเบียนทรัพย์สิน	๖	๒๒,๖๒๐	ต้น	๑,๕๐๐		
๑๒๙	ว่าง	(การบัญชี)	๐๕-๐๓๑๐๕-๐๐๒	พนักงานจ้าง	งานแม่ทัณฑ์และทะเบียนทรัพย์สิน	๒-๘/๕	๐๕-๒-๐๕-๒๑๐๒๐-๐๐๒	เจ้าพนักงานจัดเก็บรายได้	๒-๘/๕	๑๘๘,๘๖๐	ปฏิบัติงาน,ชำนาญงาน		ว่างเต็ม	
๑๓๐	นางสาวกมลชญา สุนทองหัว	ปวส.	จ.๐๘๔	พนักงานจ้าง	งานแม่ทัณฑ์และทะเบียนทรัพย์สิน	จ.๑	จ.๐๘๔	พนักงานจ้าง	จ.๑	๑๐,๕๕๐	จ.๑			
๑๓๑	นายณัฐพัชร อดิพนธ์	ปวช.	จ.๐๘๖	พนักงาน	งานแม่ทัณฑ์และทะเบียนทรัพย์สิน	-	จ.๐๘๖	พนักงาน	-	๕,๐๐๐	-			
๑๓๒	นางสาวนันทา วงษ์สีทา	ปริญญาตรี	จ.๐๘๗	พนักงาน	งานแม่ทัณฑ์และทะเบียนทรัพย์สิน	จ.๑	จ.๐๘๗	พนักงาน	จ.๑	๑๐,๕๕๐	จ.๑			
๑๓๓	ว่าง		จ.๐๘๘	พนักงาน	งานแม่ทัณฑ์และทะเบียนทรัพย์สิน	จ.๑	จ.๐๘๘	พนักงาน	จ.๑	-	-		ว่างเต็ม	
๑๓๔	นางสาวปราณีญา วงศ์คำ	ปวส.	จ.๐๘๐	พนักงาน	งานแม่ทัณฑ์และทะเบียนทรัพย์สิน	จ.๑	จ.๐๘๐	พนักงาน	จ.๑	๑๐,๕๕๐	จ.๑			
๑๓๕	นายจริญญา อุปละ	ปวช.	จ.๐๘๑	พนักงาน	งานแม่ทัณฑ์และทะเบียนทรัพย์สิน	-	จ.๐๘๑	พนักงาน	-	๕,๐๐๐	-			
๑๓๖	นายประทีป ศรีน้อย	ป.๖	จ.๐๘๓	พนักงาน	งานแม่ทัณฑ์และทะเบียนทรัพย์สิน	-	จ.๐๘๓	พนักงาน	-	๕,๐๐๐	-			
๑๓๗	นางอรพัทธ์ร์ แปลงมาลัย	ปวท.	จ.๐๘๔	พนักงาน	งานแม่ทัณฑ์และทะเบียนทรัพย์สิน	-	จ.๐๘๔	พนักงาน	-	๕,๐๐๐	-			
๑๓๘	นางพิมพ์ทอง หนูสุรีย์	ปวส. (การบัญชี)	๐๕-๐๓๑๐๓-๐๐๒	พนักงานจ้าง	งานแม่ทัณฑ์และทะเบียนทรัพย์สิน	๕	๐๕-๒-๐๕-๒๑๐๒๐-๐๐๒	เจ้าพนักงานการค้าและทะเบียนทรัพย์สิน	๕	๑๘,๐๖๐	ชำนาญงาน			
๑๓๙	นางสาวกมลทิภาณต์ กองทอง	ปริญญาตรี	จ.๐๘๘	พนักงานจ้าง	งานแม่ทัณฑ์และทะเบียนทรัพย์สิน	จ.๑	จ.๐๘๘	พนักงานจ้าง	จ.๑	๑๐,๓๕๐	จ.๑			
๑๔๐	นายภานุพงศ์ เทพจันทรักษ์	ปวช.	จ.๐๘๕	พนักงาน	งานแม่ทัณฑ์และทะเบียนทรัพย์สิน	จ.๑	จ.๐๘๕	พนักงาน	จ.๑	๑๐,๗๖๐	จ.๑			
๑๔๑	ว่าง		จ.๐๘๖	พนักงาน	งานแม่ทัณฑ์และทะเบียนทรัพย์สิน	-	จ.๐๘๖	พนักงาน	-	๕,๐๐๐	-		ว่างเต็ม	
๑๔๒	นายสุชิน วงษ์สีทา	ม.๖	จ.๐๘๗	พนักงาน	งานแม่ทัณฑ์และทะเบียนทรัพย์สิน	-	จ.๐๘๗	พนักงาน	-	๕,๐๐๐	-			
๑๔๓	นายฤกษ์ดากร วันเต็ม	ป.๖	จ.๐๘๘	พนักงาน	งานแม่ทัณฑ์และทะเบียนทรัพย์สิน	-	จ.๐๘๘	พนักงาน	-	๕,๐๐๐	-			
๑๔๔	นายจักรีน อรรถเศรษฐ์	วิศวกรรมศาสตรบัณฑิต	๐๕-๐๓๑๐๕-๐๐๑	พนักงานจ้าง	งานแม่ทัณฑ์และทะเบียนทรัพย์สิน	๘	๐๕-๒-๐๕-๒๑๐๓๐-๐๐๑	ผู้อำนวยการกองช่าง (นักบริหารงานช่าง) ผู้ช่วยแบบแผนและก่อสร้าง	๘	๒๘,๕๓๐	กลาง	๕,๖๐๐		

ที่	ชื่อ - สกุล	คุณวุฒิ	กอร* ภาคลังเดิม		กอรอ* ภาคลังใหม่		ระดับ	เงินเดือน	% เงินเดือน (รวม เดือน) เงินเพิ่มอื่น (เงิน พ.ค.ก./ พ.ค.ส. ในค่าตอบแทน)	หมายเหตุ (รวม)
			เลขที่ตำแหน่ง	ตำแหน่ง	เลขที่ตำแหน่ง	ตำแหน่ง				
๑๔๕	(ว่าง)		๐๕-๐๑๐๔-๐๐๒	หัวหน้าฝ่ายแบบแผนและก่อสร้าง (นักบริหารงานช่าง)	๗	๐๕-๒-๐๕-๒๑๐๓-๐๐๒	หัวหน้าฝ่ายแบบแผนและก่อสร้าง (นักบริหารงานช่าง)	๓๖,๗๐๘	๑,๕๐๐	ว่างเดิม
๑๔๖	นายสันติ ศรีจันทร์	วิศวกรรมศาสตรบัณฑิต	๐๕-๐๕๐๕-๐๐๑	งานวิศวกรรม วิศวกรโยธา	๗๖	๐๕-๒-๐๕-๒๑๐๑-๐๐๑	งานวิศวกรรม วิศวกรโยธา	๒๗,๔๘๐	๓,๕๐๐	
๑๔๗	นายชอุ่มเกียรติ ทองอุทุม	วิศวกรรมศาสตรบัณฑิต	๐๕-๐๕๐๓-๐๐๑	งานวิศวกรรม นายช่างโยธา	๗๖	๐๕-๒-๐๕-๒๑๐๑-๐๐๑	นายช่างโยธา	๒๔,๔๘๐		
๑๔๘	นายปกป้อง โอดพิมพ์	ปวช.	จ.๐๕๕	งานช่างโยธา พนักงานช่าง	จ.๑	จ.๐๕๕	ผ.ช่างโยธา	๑๐,๗๖๐		
๑๔๙	นายบัณฑิต ฤทธิทอง	ม.๓	จ.๐๕๖	พนักงานขับรถยนต์	จ.๑	จ.๐๕๖	พนักงานขับรถยนต์	๑๐,๐๘๐		
๑๕๐	นางสาวสุชาดา สุนทรวัฒน์	ปวส.	จ.๐๕๗	งานธุรการ พนักงานช่าง	จ.๒	จ.๐๕๗	งานธุรการ พนักงานช่าง	๑๒,๙๖๐		
๑๕๑	นางสาวกรรชมา เมื่องสนธิ์	ปวส.	จ.๐๕๘	ผ.เจ้าพนักงานธุรการ	จ.๑	จ.๐๕๘	ผ.เจ้าพนักงานธุรการ	๑๐,๕๕๐		
๑๕๒	นายสุเทพ น้อยผาง	ม.๖	จ.๑๕๙	พนักงานขับรถยนต์	จ.๑	จ.๑๕๙	พนักงานขับรถยนต์	๑๐,๓๙๐		
๑๕๓	นายพงษ์ศักดิ์ สว่างแก้ว	บริหารธุรกิจบัณฑิต (การจัดการงานก่อสร้าง)	๐๕-๐๕๐๓-๐๐๓	งานสถาปัตยกรรม นายช่างโยธา	๗๖	๐๕-๒-๐๕-๒๑๐๑-๐๐๓	งานสถาปัตยกรรม นายช่างโยธา	๒๐,๗๕๐		
๑๕๔	นายบัณฑิต ไร่ทอง	วิศวกรรมศาสตรบัณฑิต (สาขาวิศวกรรมโยธา)	๐๕-๐๕๐๕-๐๐๒	วิศวกรโยธา	๔	๐๕-๒-๐๕-๒๑๐๑-๐๐๒	วิศวกรโยธา	๑๖,๙๔๐		
๑๕๕	นายถนอม วงษ์จันทน์	วิศวกรรมศาสตรบัณฑิต (วิศวกรรมโยธา)	๐๕-๐๕๐๘-๐๐๑	นายช่างเขียนแบบ	๖๖	๐๕-๒-๐๕-๒๑๐๒-๐๐๑	นายช่างเขียนแบบ	๑๙,๒๐๐		
๑๕๖	นายดำรงชัย คนใหญ่	ม.๓	จ.๑๐๑	พนักงานช่าง	จ.๑	จ.๑๐๑	พนักงานช่าง	๑๐,๓๙๐		
๑๕๗	นายภักดี ฤทธิคุณ	ปวช.	จ.๑๐๒	พนักงานขับรถยนต์	-	จ.๑๐๒	พนักงานขับรถยนต์	๙,๐๐๐		
๑๕๘	นายเกษมกร บุญจง	ป.๖	จ.๑๐๓	คนงาน	-	จ.๑๐๓	คนงาน	๙,๐๐๐		
๑๕๙	นายสมเพชร ชาทม	ม.ปลาย	จ.๑๐๔	คนงาน	-	จ.๑๐๔	คนงาน	๙,๐๐๐		
๑๖๐	น.ส.ธีระเนตร กรกาญจนเดช	ปริญญาตรี	จ.๑๐๕	คนงาน	-	จ.๑๐๕	คนงาน	๙,๐๐๐		
๑๖๑	นางสาวเกศรินทร์ สิริเจริญพัฒนา	ปริญญาตรี	จ.๑๐๖	คนงาน	-	จ.๑๐๖	คนงาน	๙,๐๐๐		
๑๖๒	นายกองเกียรติ ศรีวิสุ	วิศวกรรมศาสตรมหาบัณฑิต (วิศวกรรมโยธา)	๐๕-๐๑๐๔-๐๐๓	ผู้อำนวยการโยธา (นักบริหารงานช่าง) งานสถาปัตยกรรม	๗	๐๕-๒-๐๕-๒๑๐๓-๐๐๓	ผู้อำนวยการโยธา (นักบริหารงานช่าง) งานสถาปัตยกรรม	๓๐,๗๕๐	๑,๕๐๐	
๑๖๓	นายมานพ ลาดโลศรี	ปวส. (ช่างโยธา)	๐๕-๐๕๐๓-๐๐๔	นายช่างโยธา	๖๖	๐๕-๒-๐๕-๒๑๐๑-๐๐๔	นายช่างโยธา	๒๒,๙๒๐		
๑๖๔	นายอจินต์ มั่นคง	ปวส.	จ.๑๑๖	พนักงานช่าง	จ.๑	จ.๑๑๖	พนักงานช่าง	๑๐,๕๕๐		
๑๖๕	นายอภิชาติ หายสุริย์	ม.๖	จ.๑๑๗	พนักงานขับรถยนต์	จ.๑	จ.๑๑๗	พนักงานขับรถยนต์	๑๐,๓๙๐		
๑๖๖	นายสุทธิพงษ์ ราชโซ	ปริญญาตรี	จ.๑๑๘	พนักงานขับรถยนต์	-	จ.๑๑๘	พนักงานขับรถยนต์	๙,๐๐๐		
๑๖๗	นายนิรันดร์ หายสุริย์	ม.๓	จ.๑๑๙	คนงาน	-	จ.๑๑๙	คนงาน	๙,๐๐๐		
๑๖๘	นายสมชาย บัณฑิตย์	ปวส.	จ.๑๒๐	คนงาน	-	จ.๑๒๐	คนงาน	๙,๐๐๐		
๑๖๙	ว่าง	ป.๖	จ.๑๒๑	คนงาน	-	จ.๑๒๑	คนงาน	๙,๐๐๐		ออก ๑ มี.๕
๑๗๐	นายปัญญา เพ็ญสุพรรณ	ม.๓	จ.๑๒๒	คนงาน	-	จ.๑๒๒	คนงาน	๙,๐๐๐		
๑๗๑	นายวุฒิภัทร ไชยสอน	ปวส.	จ.๑๒๓	คนงาน	-	จ.๑๒๓	คนงาน	๙,๐๐๐		

ที่	ชื่อ - สกุล	คุณวุฒิ	กอง		กรอบอัตรากำลังใหม่		เงินเดือน (ดูป.๒๒ เดือน)		หมายเหตุ
			ตำแหน่ง	ตำแหน่ง	ระดับ	เลขที่ตำแหน่ง	ระดับ	เงินเดือน	
๑๓๒	นายสมภรณ์ ศรีโพธิ์	ม.๓	๑๓๒๔	คณงาน	-	๑๓๒๔	คณงาน	๙,๐๐๐	
๑๓๓	นางสาวรัฐพร พัฒนวิจิตร	ปวส.	๑๓๒๕	คณงาน	-	๑๓๒๕	คณงาน	๙,๐๐๐	
๑๓๔	นายประชา จุลลาบุตดี	ป.๖	๑๓๒๖	คณงาน	-	๑๓๒๖	คณงาน	๙,๐๐๐	
๑๓๕	นายธีระพัฒน์ มาตยคง	ปริญญาตรี	๑๓๒๗	คณงาน	-	๑๓๒๗	คณงาน	๙,๐๐๐	
๑๓๖	นางสาวกวีลา มูลป้อม	ปวส.	๑๓๒๘	คณงาน	-	๑๓๒๘	คณงาน	๙,๐๐๐	
๑๓๗	นางสาวอสิราพร แก้วภู	ม.๓	๑๓๒๙	คณงาน	-	๑๓๒๙	คณงาน	๙,๐๐๐	
๑๓๘	นายเพชร การสมบูรณ์	ม.๖	๑๓๓๐	คณงาน	-	๑๓๓๐	คณงาน	๙,๐๐๐	
๑๓๙	นายบุญมี มีดอนดี	ม.๓	๑๓๓๑	คณงาน	-	๑๓๓๑	คณงาน	๙,๐๐๐	
๑๔๐	นายอภิชา ติกรลสิริ	ปวช.	๑๓๓๒	คณงาน	-	๑๓๓๒	คณงาน	๙,๐๐๐	
๑๔๑	นายอัคนเดช โคตรศรีวงษ์	ม.๓	๑๓๓๓	คณงาน	-	๑๓๓๓	คณงาน	๙,๐๐๐	
๑๔๒	ว่าง		๐๕-๐๕๑๓-๐๐๑	งานสถานที่และไฟฟ้าสาธารณะ		๐๕-๐๕๑๓-๐๐๑	งานสถานที่และไฟฟ้าสาธารณะ		
๑๔๓	นายทิวากร แคนพึ่งเคน	วิทยาศาสตร์บัณฑิต (เทคโนโลยีไฟฟ้า)	๐๕-๐๕๒๓-๐๐๑	วิศวกรไฟฟ้า	๓-๕/๖๖	๐๕-๒-๐๕-๓๗๐๕-๐๐๑	วิศวกรไฟฟ้า	๒๕,๒๗๐	ว่างเต็ม
๑๔๔	นายฤกษ์ภากร แก้วบุตร	ปริญญาตรี							
๑๔๕	นายสุพจน์ โต๊ะบั้ง	ปวส.	๑๓๓๔	พนักงานจ้าง	๑.๓	๑๓๓๔	พนักงานจ้าง	๑๕,๖๐๐	
๑๔๖	นายภูวดล สุขุม	ปวส.	๑๓๓๕	พนักงานจ้าง	๑.๒	๑๓๓๕	พนักงานจ้าง	๑๒,๙๖๐	
๑๔๗	นายไพโรจน์ สุขุม	ปวช.	๑๓๓๖	พนักงานจ้าง	๑.๒	๑๓๓๖	พนักงานจ้าง	๑๒,๗๐๐	
๑๔๘	นายสุนันต์ หัตถ์โก	ม.๓	๑๓๓๗	พนักงานจ้าง	๑.๑	๑๓๓๗	พนักงานจ้าง	๑๐,๓๙๐	
๑๔๙	นายนิรันดร์ พงษ์โคกสี	ม.๖	๑๓๓๘	พนักงานจ้าง	๑.๑	๑๓๓๘	พนักงานจ้าง	๑๐,๕๕๐	
๑๕๐	นายรัชชัยี กระจำวงค์	ปวช.	๑๓๓๙	พนักงานจ้าง	๑.๑	๑๓๓๙	พนักงานจ้าง	๙,๗๘๐	
๑๕๑	นายณัฐวุฒิ ชัยชนะ	ม.๖	๑๓๔๐	คณงาน	-	๑๓๔๐	คณงาน	๙,๐๐๐	
๑๕๒	นายวิวัฒน์ ก้อนเป็น	ปวส.	๑๓๔๑	คณงาน	-	๑๓๔๑	คณงาน	๙,๐๐๐	
๑๕๓	นายพรพิจิตร งอลอน	ป.๖	๑๓๔๒	คณงาน	-	๑๓๔๒	คณงาน	๙,๐๐๐	
๑๕๔	นายณันทพงษ์ บุญประสิทธิ์	สถาปัตยกรรมศาสตรบัณฑิต (เทคโนโลยีสถาปัตยกรรม)	๐๕-๐๑๐๕-๐๐๔	ผู้อำนวยการและผังเมือง	๖	๐๕-๒-๐๕-๒๑๐๓-๐๐๔	ผู้อำนวยการและผังเมือง	๒๖,๙๘๐	๑,๕๐๐
๑๕๕	นายภณสิทธิ์ อักษร	วิศวกรรมศาสตรบัณฑิต (วิศวกรรมโยธา)	๐๕-๐๕๕๕-๐๐๒	วิศวกรโยธา	๕	๐๕-๒-๐๕-๓๗๐๑-๐๐๒	วิศวกรโยธา	๒๑,๕๐๐	
๑๕๖	ว่าง		๑.๑๐๐	พนักงานจ้าง	๑.๓	๑.๑๐๐	พนักงานจ้าง		ว่างเต็ม
๑๕๗	นายพนมพร ไชยสอน	ม.ปลาย	๑.๑๑๓	คณงาน	-	๑.๑๑๓	คณงาน	๙,๐๐๐	
๑๕๘	นายพรพงศ์ จุฬาคำ	ม.๖	๑.๑๑๔	คณงาน	-	๑.๑๑๔	คณงาน	๙,๐๐๐	
๑๕๙	นางอารียา แก้วลือ	ม.๖	๑.๑๑๕	คณงาน	-	๑.๑๑๕	คณงาน	๙,๐๐๐	
๒๐๐	ว่าง		๐๕-๐๕๐๕-๐๐๑	งานผังเมือง		๐๕-๒-๐๕-๓๗๐๔-๐๐๑	งานผังเมือง		ว่างเต็ม
๒๐๑	นายศิริพงษ์ แมทกล้า	ปวส.	๑.๑๐๗	พนักงานจ้าง	๑.๒	๑.๑๐๗	พนักงานจ้าง	๑๒,๗๐๐	

ที่	ชื่อ - สกุล	คุณวุฒิ	กรอบ ๑ สาขาหลักเดิม		กรอบ ๑ สาขาหลักใหม่		ระดับ	เงินเดือน	เงินเดือน (คูณ ๑๒ เดือน) (รวม)	หมายเหตุ
			เลขที่ตำแหน่ง	ตำแหน่ง	ระดับ	เลขที่ตำแหน่ง				
๒๓๕	นายอ้อย บุญจง	ม.๓	จ.๑๓๖	พนักงานขับรถยนต์	จ.๑	จ.๑๓๖	พนักงานขับรถยนต์	๕,๗๘๐		
๒๓๖	นายธราพงษ์ เอื้อกุลกุล	ม.๖	จ.๑๓๑	พนักงานขับรถยนต์	จ.๑	จ.๑๓๑	พนักงานขับรถยนต์	๑๐,๐๘๐		
๒๓๗	นายระพีพร นิมิพิเศษ	ม.๓	จ.๑๓๒	พนักงานขับรถยนต์	จ.๑	จ.๑๓๒	พนักงานขับรถยนต์	๕,๗๘๐		
๒๓๘		ว่าง	จ.๑๓๓	พนักงานขับรถยนต์	จ.๑	จ.๑๓๓	พนักงานขับรถยนต์			ว่าง
๒๓๙	นายเฉลิมวุฒิ สุรพล	ปวช.	จ.๑๓๔	พนักงานขับรถยนต์	จ.๑	จ.๑๓๔	พนักงานขับรถยนต์	๕,๗๘๐		
๒๔๐	นายศุภชัย ราชสุวอ	ม.๓	จ.๑๓๕	พนักงานขับรถยนต์	จ.๑	จ.๑๓๕	พนักงานขับรถยนต์	๕,๗๘๐		
๒๔๑	นายอาวุธ มณีรุ่ง	ปวส.	จ.๑๓๖	พนักงานขับรถยนต์	จ.๑	จ.๑๓๖	พนักงานขับรถยนต์	๕,๗๘๐		
๒๔๒	นายเทวัญ หายสุริย์	ป.๔	จ.๑๓๗	พนักงานประจำรถขยะ	-	จ.๑๓๗	พนักงานประจำรถขยะ	๕,๐๐๐		
๒๔๓	นายสมพร สิทธิ	ป.๖	จ.๑๓๘	พนักงานประจำรถขยะ	-	จ.๑๓๘	พนักงานประจำรถขยะ	๕,๐๐๐		
๒๔๔	นายแสงเดือน มหามาตร	ม.ปลาย	จ.๑๓๙	พนักงานประจำรถขยะ	-	จ.๑๓๙	พนักงานประจำรถขยะ	๕,๐๐๐		
๒๔๕	นายบรรณัฐ อุทธา	ม.๓	จ.๑๔๐	พนักงานประจำรถขยะ	-	จ.๑๔๐	พนักงานประจำรถขยะ	๕,๐๐๐		
๒๔๖	นายประจวบ รัตน์	อนุปริญญา	จ.๑๔๑	พนักงานประจำรถขยะ	-	จ.๑๔๑	พนักงานประจำรถขยะ	๕,๐๐๐		
๒๔๗	นายอนันท์ เวสสุวรรณ	ป.๖	จ.๑๔๒	พนักงานประจำรถขยะ	-	จ.๑๔๒	พนักงานประจำรถขยะ	๕,๐๐๐		
๒๔๘	นายประมวดี ชินสี	ม.๓	จ.๑๔๓	พนักงานประจำรถขยะ	-	จ.๑๔๓	พนักงานประจำรถขยะ	๕,๐๐๐		
๒๔๙	นายมนตรี สอนพั่ง	ป.๖	จ.๑๔๔	พนักงานประจำรถขยะ	-	จ.๑๔๔	พนักงานประจำรถขยะ	๕,๐๐๐		
๒๕๐	นายอภิรักษ์ หายสุริย์	ม.๓	จ.๑๔๕	พนักงานประจำรถขยะ	-	จ.๑๔๕	พนักงานประจำรถขยะ	๕,๐๐๐		
๒๕๑	นายศุภชัย วอสวัสดิ์	ม.๓	จ.๑๔๖	พนักงานประจำรถขยะ	-	จ.๑๔๖	พนักงานประจำรถขยะ	๕,๐๐๐		
๒๕๒	นายประโศต หายสุริย์	ป.๖	จ.๑๔๗	พนักงานประจำรถขยะ	-	จ.๑๔๗	พนักงานประจำรถขยะ	๕,๐๐๐		
๒๕๓	นายเฉลิมชัย ตีตุน	ม.๖	จ.๑๔๘	พนักงานประจำรถขยะ	-	จ.๑๔๘	พนักงานประจำรถขยะ	๕,๐๐๐		
๒๕๔	นายกิตติธิช ทัพวิเศษ	ม.๓	จ.๑๔๙	พนักงานประจำรถขยะ	-	จ.๑๔๙	พนักงานประจำรถขยะ	๕,๐๐๐		
๒๕๕	นายจำเนียร ดอกไม้	ม.๓	จ.๑๕๐	พนักงานประจำรถขยะ	-	จ.๑๕๐	พนักงานประจำรถขยะ	๕,๐๐๐		
๒๕๖	นายชาญณรงค์ โอติพิมพ์	ป.๔	จ.๑๕๑	พนักงานประจำรถขยะ	-	จ.๑๕๑	พนักงานประจำรถขยะ	๕,๐๐๐		
๒๕๗	นายสุวิทย์ มาน้อย	ม.๓	จ.๑๕๒	พนักงานประจำรถขยะ	-	จ.๑๕๒	พนักงานประจำรถขยะ	๕,๐๐๐		
๒๕๘	นายชัยมงคล นามกระโทก	ม.๖	จ.๑๕๓	พนักงานประจำรถขยะ	-	จ.๑๕๓	พนักงานประจำรถขยะ	๕,๐๐๐		
๒๕๙	นายชนาธิป ไชยสอน	ม.๖	จ.๑๕๔	พนักงานประจำรถขยะ	-	จ.๑๕๔	พนักงานประจำรถขยะ	๕,๐๐๐		
๒๖๐	นายสรวิทย์ บัวระบิตทอง	ป.๖	จ.๑๕๕	พนักงานประจำรถขยะ	-	จ.๑๕๕	พนักงานประจำรถขยะ	๕,๐๐๐		
๒๖๑	นายอนุทิน ครรศักดิ์	ปวส.	จ.๑๕๖	พนักงานประจำรถขยะ	-	จ.๑๕๖	พนักงานประจำรถขยะ	๕,๐๐๐		
๒๖๒	นายนราวุฒิ พลทองเสถียร	ม.๓	จ.๑๕๗	พนักงานประจำรถขยะ	-	จ.๑๕๗	พนักงานประจำรถขยะ	๕,๐๐๐		
๒๖๓	นายสมบัติ กันหา	ม.๖	จ.๑๕๘	พนักงานประจำรถขยะ	-	จ.๑๕๘	พนักงานประจำรถขยะ	๕,๐๐๐		
๒๖๔		ว่าง	จ.๑๕๙	พนักงานประจำรถขยะ	-	จ.๑๕๙	พนักงานประจำรถขยะ			
๒๖๕	นายอดิศักดิ์ ดอกตะโกตี	ม.๓	จ.๑๖๐	พนักงานประจำรถขยะ	-	จ.๑๖๐	พนักงานประจำรถขยะ	๕,๐๐๐		
๒๖๖	นายสร้อยพาน สิทธิ	ม.๓	จ.๑๖๑	พนักงานประจำรถขยะ	-	จ.๑๖๑	พนักงานประจำรถขยะ	๕,๐๐๐		
๒๖๗	นายสำริง รุ่งเจริญ	ป.๖	จ.๑๖๒	พนักงานประจำรถขยะ	-	จ.๑๖๒	พนักงานประจำรถขยะ	๕,๐๐๐		
๒๖๘	นายถิษเกษมพงษ์ งอสอน	ม.๖	จ.๑๖๓	พนักงานประจำรถขยะ	-	จ.๑๖๓	พนักงานประจำรถขยะ	๕,๐๐๐		
๒๖๙	นายอภิชาติ แจ่มพรมมา	ป.๔	จ.๑๖๔	พนักงานประจำรถขยะ	-	จ.๑๖๔	พนักงานประจำรถขยะ	๕,๐๐๐		
๒๗๐	นายศุภชัย แสงแสน	ป.๖	จ.๑๖๕	พนักงานประจำรถขยะ	-	จ.๑๖๕	พนักงานประจำรถขยะ	๕,๐๐๐		
๒๗๑	นายกฤษชาย หายสุริย์	ป.๖	จ.๑๖๖	พนักงานประจำรถขยะ	-	จ.๑๖๖	พนักงานประจำรถขยะ	๕,๐๐๐		
๒๗๒	นายสุพิทพงษ์ บุญภาค	ม.๖	จ.๑๖๗	พนักงานประจำรถขยะ	-	จ.๑๖๗	พนักงานประจำรถขยะ	๕,๐๐๐		
๒๗๓		ว่าง	จ.๑๖๘	พนักงานประจำรถขยะ	-	จ.๑๖๘	พนักงานประจำรถขยะ			ว่าง
๒๗๔	นายวิชัย บุญชาติ	ม.๖	จ.๑๖๙	พนักงานประจำรถขยะ	-	จ.๑๖๙	พนักงานประจำรถขยะ	๕,๐๐๐		
๒๗๕	นายสุรพงษ์ แจ่มพรมมา	ม.๓	จ.๑๗๐	พนักงานประจำรถขยะ	-	จ.๑๗๐	พนักงานประจำรถขยะ	๕,๐๐๐		

ที่	ชื่อ - สกุล	คุณวุฒิ	กรอก		กรอก		ระดับ	เงินเดือน	เงินเดือน (รวม)		หมายเหตุ
			เลขที่ตำแหน่ง	ตำแหน่ง	ตำแหน่ง	ตำแหน่ง			เงินประจำตำแหน่ง	เงินเพิ่มอื่น ๆ	
๒๓๖	นายสามารณ ไชยคำมิ่ง	ม.๓	จ.๒๐๖	คนงานประจำรถขยะ	จ.๒๐๖	-	๙,๐๐๐	-	-	-	
๒๓๗	นายพิพัฒน์ พลทองสถิตย์	ป.๖	จ.๒๐๗	คนงานประจำรถขยะ	จ.๒๐๗	-	๙,๐๐๐	-	-	-	
๒๓๘	นายสุพจน์ น้อยเล็ก	ป.๖	จ.๒๐๘	คนงานประจำรถขยะ	จ.๒๐๘	-	๙,๐๐๐	-	-	-	
๒๓๙	นายศรีธนากร ศรีสมอ	ป.๖	จ.๒๐๙	คนงานประจำรถขยะ	จ.๒๐๙	-	๙,๐๐๐	-	-	-	
๒๔๐	นายพา โททา	ม.๓	จ.๒๑๐	คนงานประจำรถขยะ	จ.๒๑๐	-	๙,๐๐๐	-	-	-	
๒๔๑	นายสมศักดิ์ มากำเน็ด	ป.๖	จ.๒๑๑	คนงานประจำรถขยะ	จ.๒๑๑	-	๙,๐๐๐	-	-	-	
๒๔๒	นายวีระ นวลศรี	ม.๓	จ.๒๑๒	คนงานประจำรถขยะ	จ.๒๑๒	-	๙,๐๐๐	-	-	-	
๒๔๓	นายนิพนธ์ นวลศรี	ปวช.	จ.๒๑๓	คนงานประจำรถขยะ	จ.๒๑๓	-	๙,๐๐๐	-	-	-	
๒๔๔	นายบุญมา ภูงาแข็ง	ม.๖	จ.๒๑๔	คนงานประจำรถขยะ	จ.๒๑๔	-	๙,๐๐๐	-	-	-	
๒๔๕	นายมนตรี พลทองสถิตย์	ม.๖	จ.๒๑๕	คนงานประจำรถขยะ	จ.๒๑๕	-	๙,๐๐๐	-	-	-	
๒๔๖	นายมงคล ภูน้อย	ป.๖	จ.๒๑๖	คนงานประจำรถขยะ	จ.๒๑๖	-	๙,๐๐๐	-	-	-	
๒๔๗	นายประสาท สาขาง	ป.๖	จ.๒๑๗	คนงานประจำรถขยะ	จ.๒๑๗	-	๙,๐๐๐	-	-	-	
๒๔๘	นายสมจิต บุตรทะลี	ป.๖	จ.๒๑๘	คนงานประจำรถขยะ	จ.๒๑๘	-	๙,๐๐๐	-	-	-	
๒๔๙	ว่าง		จ.๒๑๙	คนงานประจำรถขยะ	จ.๒๑๙	-	๙,๐๐๐	-	-	-	ออก ๓ มิ.ย.
๒๕๐	นายสุพล ประมาณเมือง	ปวช.	จ.๒๒๐	คนงานประจำรถขยะ	จ.๒๒๐	-	๙,๐๐๐	-	-	-	
๒๕๑	นายสุประวิทย์ เอกแก้วสุรการ	ปวส.	จ.๒๒๑	คนงานประจำรถขยะ	จ.๒๒๑	-	๙,๐๐๐	-	-	-	
๒๕๒	นายอัฐสิทธิ์ สุนทองหัว	ป.๖	จ.๒๒๒	คนงานประจำรถขยะ	จ.๒๒๒	-	๙,๐๐๐	-	-	-	
๒๕๓	นายอนุชิต อีเสน	ม.๓	จ.๒๒๓	คนงานประจำรถขยะ	จ.๒๒๓	-	๙,๐๐๐	-	-	-	
๒๕๔	นายวิวัฒน์ ไชยสอน	ม.๓	จ.๒๒๔	คนงานประจำรถขยะ	จ.๒๒๔	-	๙,๐๐๐	-	-	-	
๒๕๕	นายกิ่งวาล สาขรรณ	ป.๖	จ.๒๒๕	คนงานประจำรถขยะ	จ.๒๒๕	-	๙,๐๐๐	-	-	-	
๒๕๖	นายรัฐศาสตร์ แสงศิลป์	ม.๓	จ.๒๒๖	คนงานประจำรถขยะ	จ.๒๒๖	-	๙,๐๐๐	-	-	-	
๒๕๗	ว่าง		จ.๒๒๗	คนงาน	จ.๒๒๗	-	๙,๐๐๐	-	-	-	ออก ๘ ก.ค.
๒๕๘	นายนิวัฒน์ รัตนันท์	ปริญญาตรี	จ.๒๒๘	คนงาน	จ.๒๒๘	-	๙,๐๐๐	-	-	-	
๒๕๙	นายอดิศักดิ์ นามศรีฐาน	ป.๖	จ.๒๒๙	คนงาน	จ.๒๒๙	-	๙,๐๐๐	-	-	-	
๓๐๐	น.ส.จันทอง ชัยวุฒิ	ปริญญาตรี	จ.๒๓๐	คนงาน	จ.๒๓๐	-	๙,๐๐๐	-	-	-	
๓๐๑	นายสุภา ทวีสุวรรณ	ม.๓	จ.๒๓๑	คนงาน	จ.๒๓๑	-	๙,๐๐๐	-	-	-	
๓๐๒	นายไพโรจน์ หายสุริย์	ม.๓	จ.๒๓๒	คนงาน	จ.๒๓๒	-	๙,๐๐๐	-	-	-	
๓๐๓	นายทักษิณ พิลาโท	ม.๓	จ.๒๓๓	คนงาน	จ.๒๓๓	-	๙,๐๐๐	-	-	-	
๓๐๔	นายสุวิทย์ บุตรทะลี	ป.๖	จ.๒๓๔	คนงาน	จ.๒๓๔	-	๙,๐๐๐	-	-	-	
๓๐๕	นายชัชวาล สุวรรณภักดิ์	ปวส.	จ.๒๓๕	คนงาน	จ.๒๓๕	-	๙,๐๐๐	-	-	-	
๓๐๖	นายชาติ ทองตัน	ป.๖	จ.๒๓๖	คนงาน	จ.๒๓๖	-	๙,๐๐๐	-	-	-	
๓๐๗	นายหม่อม สุระคำ	ป.๖	จ.๒๓๗	คนงาน	จ.๒๓๗	-	๙,๐๐๐	-	-	-	
๓๐๘	น.ส.สุภาวดี อุษสุ	ปริญญาตรี	จ.๒๓๘	คนงาน	จ.๒๓๘	-	๙,๐๐๐	-	-	-	
๓๐๙	ว่าง		จ.๒๓๙	งานสุขอนามัยและสิ่งแวดล้อม	จ.๒๓๙	๗	๓๖๗,๐๘๐	๑,๕๐๐	-	-	ว่างเต็ม
๓๑๐	นางสาวชนันภรณ์ ทายสุริย์ (พยาบาล)	พยาบาลศาสตร์บัณฑิต (พยาบาล)	๐๖-๐๑๐๕-๐๑๓	ฝ่ายบริการสาธารณสุข หัวหน้าฝ่ายบริการสาธารณสุข (นักบริหารงานสาธารณสุข)	๐๕-๒-๐๖-๒๐๑๔-๐๐๑	๗	๓๖๗,๐๘๐	๑,๕๐๐	-	-	ว่างเต็ม
๓๑๑	นางสาวชนันภรณ์ ทายสุริย์	พยาบาลศาสตร์บัณฑิต (พยาบาล)	๐๖-๐๑๐๕-๐๑๓	งานส่งเสริมสุขภาพ นักวิชาการส่งเสริมสุขภาพ	๐๕-๒-๐๖-๒๐๑๔-๐๐๑	๗	๓๖๗,๐๘๐	๑,๕๐๐	-	-	ว่างเต็ม

ที่	ชื่อ - สกุล	คุณวุฒิ	กรอ		กรอ		ระดับ	เลขที่ตำแหน่ง	กรอ	เงินเดือน	เงินประจำตำแหน่ง	เงินเดือน (รวม เงินเพิ่มอื่น ๆ เงิน พ.ค.ก./ พ.ค.ส.)	หมายเหตุ
			ตำแหน่ง	ตำแหน่ง	ตำแหน่ง	ตำแหน่ง							
๓๐๑	นายมนตรี พระภักดิ์	ม.๖	พนักงานจ้าง	พนักงานจ้าง	จ.๓	จ.๑๔๕	จ.๑๔๕	พนักงานจ้าง	๑๐,๓๕๐	๑,๕๐๐	๑๑,๘๕๐		
๓๐๒	นางนงนภพร โจนยุติ	ม.๖	พนักงานจ้าง	พนักงานจ้าง	-	จ.๒๒๒	จ.๒๒๒	พนักงานจ้าง	๙,๐๐๐	-	๙,๐๐๐		
๓๐๓	นางออมใจ นามิ่ง	ม.๓	พนักงานจ้าง	พนักงานจ้าง	-	จ.๒๒๓	จ.๒๒๓	พนักงานจ้าง	๙,๐๐๐	-	๙,๐๐๐		
๓๐๔	นางสาววิจิตรวราณี บุญพร้อม	ปริญญาตรี	พนักงานจ้าง	พนักงานจ้าง	-	จ.๒๔๖	จ.๒๔๖	พนักงานจ้าง	๙,๐๐๐	-	๙,๐๐๐		
๓๐๕	นางนงนิตย์ลักษณ์ จันทร์โพธิ์	ม.๓	พนักงานจ้าง	พนักงานจ้าง	-	จ.๒๓๙	จ.๒๓๙	พนักงานจ้าง	๙,๐๐๐	-	๙,๐๐๐		
๓๐๖	ว่าง		งานเผยแพร่และฝึกอบรม	งานเผยแพร่และฝึกอบรม	๙-๕/๖	๐๕-๒-๐๖-๓๐๑๑-๐๐๑	๐๕-๒-๐๖-๓๐๑๑-๐๐๑	นักวิชาการสาธารณสุข	๒,๕๒๒,๕๐๐	ปฏิบัติกร-ชำนาญการ	๒,๕๒๒,๕๐๐	ว่างเดิม	
๓๐๗	ว่าง		พนักงานจ้าง	พนักงานจ้าง	จ.๑	จ.๒๕๐	จ.๒๕๐	ผ.ช.เจ้าพนักงานธุรการ		จ.๑		ว่างเดิม	
๓๐๘	นางจิราวรรณ จิตร	ปริญญาตรี	พนักงานจ้าง	พนักงานจ้าง	-	จ.๒๓๐	จ.๒๓๐	พนักงานจ้าง	๙,๐๐๐	-	๙,๐๐๐		
๓๐๙	นางศุภกานดา	ม.๓	พนักงานจ้าง	พนักงานจ้าง	-	จ.๒๓๔	จ.๒๓๔	พนักงานจ้าง	๙,๐๐๐	-	๙,๐๐๐		
๓๑๐	นางสาวชัญญะภัค พลพันธ์สิงห์	ปริญญาตรี	พนักงานจ้าง	พนักงานจ้าง	-	จ.๒๓๖	จ.๒๓๖	พนักงานจ้าง	๙,๐๐๐	-	๙,๐๐๐		
๓๑๑	นางสาวพวงเพชร มงคลอินทร์	ปริญญาตรี	พนักงานจ้าง	พนักงานจ้าง	-	จ.๒๔๔	จ.๒๔๔	พนักงานจ้าง	๙,๐๐๐	-	๙,๐๐๐		
๓๑๒	นางสาวนันทนา มูลป้อม	สาธารณสุขศาสตรบัณฑิต	ผู้ช่วยบริการและส่งเสริมอนามัย	ผู้ช่วยบริการและส่งเสริมอนามัย	๖	๐๕-๒-๐๖-๒๐๑๔-๐๐๔	๐๕-๒-๐๖-๒๐๑๔-๐๐๔	นักวิชาการสาธารณสุข	๓๒,๕๕๐	ต้น	๑,๕๐๐		
๓๑๓	นางนิตินันท์ ลืออุตุกลางค์	พยาบาลศาสตรบัณฑิต	ผู้ช่วยบริการและส่งเสริมอนามัย	ผู้ช่วยบริการและส่งเสริมอนามัย	๗	๐๕-๒-๐๖-๓๐๑๑-๐๐๔	๐๕-๒-๐๖-๓๐๑๑-๐๐๔	นักวิชาการสาธารณสุข	๒๖,๕๖๐	ชำนาญการ			
๓๑๔	นางสาววิมลกร บุตรวงศ์	ปริญญาตรี	พนักงานจ้าง	พนักงานจ้าง	จ.๑	จ.๑๔๕	จ.๑๔๕	ผ.ช.เจ้าพนักงานธุรการ		จ.๑			
๓๑๕	นายฤกษ์เกษม แก้วลือ	ม.๖	พนักงานจ้าง	พนักงานจ้าง	-	จ.๒๔๘	จ.๒๔๘	พนักงานจ้าง	๙,๐๐๐	-	๙,๐๐๐		
๓๑๖	นางสาวมีนตรา ควมกลาง	ปริญญาตรี	พนักงานจ้าง	พนักงานจ้าง	-	จ.๒๔๓	จ.๒๔๓	พนักงานจ้าง	๙,๐๐๐	-	๙,๐๐๐		
๓๑๗	นางสาวนา หงษ์กา	ม.๓	พนักงานจ้าง	พนักงานจ้าง	-	จ.๒๓๒	จ.๒๓๒	พนักงานจ้าง	๙,๐๐๐	-	๙,๐๐๐		
๓๑๘	นางสาวนพพร วงศ์กิติระกุล	ม.๖	พนักงานจ้าง	พนักงานจ้าง	-	จ.๒๓๓	จ.๒๓๓	พนักงานจ้าง	๙,๐๐๐	-	๙,๐๐๐		
๓๑๙	นางชญาดา ปรงเรือน	พยาบาลศาสตรบัณฑิต	งานศูนย์บริการสาธารณสุข	งานศูนย์บริการสาธารณสุข	๘	๐๕-๒-๐๖-๓๐๑๑-๐๐๑	๐๕-๒-๐๖-๓๐๑๑-๐๐๑	พยาบาลวิชาชีพ	๓๔,๕๓๐	ชำนาญการพิเศษ	๕,๖๐๐	๑,๐๐๐	
๓๒๐	นางปวีณา ไขฟูพรา	พยาบาลและการผดุงครรภ์ชั้นสูง	งานศูนย์บริการสาธารณสุข	งานศูนย์บริการสาธารณสุข	๗	๐๕-๒-๐๖-๓๐๑๑-๐๐๑	๐๕-๒-๐๖-๓๐๑๑-๐๐๑	พยาบาลวิชาชีพ	๔๑,๕๕๐	ชำนาญการ	๓,๕๐๐	๑,๐๐๐	
๓๒๑	นายกิตติกร แก้วลือ	ม.๓	พนักงานจ้าง	พนักงานจ้าง	จ.๑	จ.๑๖๓	จ.๑๖๓	พนักงานจ้าง	๑๐,๗๖๐	จ.๑			
๓๒๒	นางสาวศิริพร แก้วคำ	ปวส.	พนักงานจ้าง	พนักงานจ้าง	-	จ.๒๒๔	จ.๒๒๔	พนักงานจ้าง	๙,๐๐๐	-	๙,๐๐๐		
๓๒๓	นางชรินทร์พร แก้วลือ	ป.๖	พนักงานจ้าง	พนักงานจ้าง	-	จ.๒๒๗	จ.๒๒๗	พนักงานจ้าง	๙,๐๐๐	-	๙,๐๐๐		
๓๒๔	นายธัญญา มูลป้อม	ม.๓	พนักงานจ้าง	พนักงานจ้าง	-	จ.๒๒๕	จ.๒๒๕	พนักงานจ้าง	๙,๐๐๐	-	๙,๐๐๐		
๓๒๕	นายคุณวุฒิ สอนอม	ม.๖	พนักงานจ้าง	พนักงานจ้าง	-	จ.๒๓๗	จ.๒๓๗	พนักงานจ้าง	๙,๐๐๐	-	๙,๐๐๐		
๓๒๖	นางสุนิตรา จันทร์อักษร	รัฐประศาสนศาสตรมหาบัณฑิต (การปกครองท้องถิ่น)	กองวิชาการและแผนงาน	กองวิชาการและแผนงาน	๘	๐๕-๒-๐๗-๒๐๑๑-๐๐๕	๐๕-๒-๐๗-๒๐๑๑-๐๐๕	ผู้อำนวยการกองวิชาการและแผนงาน (นักบริหารงานทั่วไป)	๔๑,๒๕๐	กลาง	๕,๖๐๐	๕,๖๐๐	
๓๒๗	นางสาวจิงจิตร แซ่ลี	ปวส.	งานธุรการ	งานธุรการ	จ.๑	จ.๒๕๑	จ.๒๕๑	พนักงานจ้าง	๑๐,๗๖๐	จ.๑			
๓๒๘	นางสาววิระฉวี วัฒนแก้ว	รัฐประศาสนศาสตรมหาบัณฑิต (การปกครองท้องถิ่น)	ผู้ช่วยแผนงานและงบประมาณ	ผู้ช่วยแผนงานและงบประมาณ	๗	๐๕-๒-๐๗-๒๐๑๑-๐๐๖	๐๕-๒-๐๗-๒๐๑๑-๐๐๖	ผู้อำนวยการกองวิชาการและแผนงาน (นักบริหารงานทั่วไป)	๓๒,๕๕๐	ต้น	๑,๕๐๐		

ที่	ชื่อ - สกุล	คุณวุฒิ	กรร		กรอ		ระดับ	เลขที่ตำแหน่ง	กรอ	ตำแหน่ง	ระดับ	เงินเดือน	เงินเดือนปี (เดือน ๑๒ เดือน)		หมายเหตุ (รวม)
			ตำแหน่ง	ตำแหน่ง	เงินประจำตำแหน่ง	เงินเพิ่มอื่น ๆ (เงิน พ.ค.ก./ พ.ค.ส.)									
๓๓๙	นางสาวอรทัย ใจปัน	(รัฐประศาสนศาสตร์) บริหารธุรกิจบัณฑิต (การบัญชี)	๐๗-๐๒๐๑-๐๐๒	นางสาวอรทัย ใจปัน	(นักบริหารงานทั่วไป) งานวิเคราะห์นโยบายและแผน จนท.วิเคราะห์นโยบายและแผน	๕	๐๕-๒-๐๗-๓๑๐๓-๐๐๑	นักวิเคราะห์นโยบายและแผน	ปฏิบัติกร	ปฏิบัติกร	๒๑,๘๘๐	๒๑,๘๘๐			
๓๔๐	นายเอกพร ประยูรพรหม	ปริญญาตรี	๑๒๕๒	พนักงานจ้าง ผ.จ.ท.วิเคราะห์ทำ	พนักงานจ้าง	๑.๓	๑.๒๕๒	พนักงานจ้าง	จ.๓	จ.๓	๑๖,๘๖๐	๑๖,๘๖๐			
๓๔๑	นางสาวชวภัทรา คันธารส	ปริญญาตรี	๑๒๕๓	พนักงานจ้าง	งานจัดตั้งงบประมาณ	-	๑.๒๕๓	พนักงานจ้าง	-	-	๙,๐๐๐	๙,๐๐๐			
๓๔๒	นางจริยา รุจาคม	บริหารธุรกิจบัณฑิต (บัญชี)	๐๗-๐๒๐๑-๐๐๑	นางจริยา รุจาคม	จนท.วิเคราะห์นโยบายและแผน	๕	๐๕-๒-๐๗-๓๑๐๓-๐๐๒	นักวิเคราะห์นโยบายและแผน	ปฏิบัติกร	ปฏิบัติกร	๒๓,๗๑๐	๒๓,๗๑๐			
๓๔๓	นางสาวกัญญา ประดิษฐ์ผล	ปริญญาตรี	๑๒๕๔	พนักงานจ้าง	พนักงานจ้าง	๑.๓	๑.๒๕๔	พนักงานจ้าง	จ.๓	จ.๓	๑๕,๖๐๐	๑๕,๖๐๐			
๓๔๔	ว่าที่ ร.ต.หญิง ชนัญชิตา ไนวันทา	ป.ส.	๑๒๕๕	ผ.จ.ท.วิเคราะห์ทำ	ผ.จ.ท.วิเคราะห์ทำ	๑.๑	๑.๒๕๕	ผ.จ.ท.วิเคราะห์ทำ	จ.๑	จ.๑	๑๐,๓๙๐	๑๐,๓๙๐			
๓๔๕	น.ส.อัญชรา วังศรีพิลันต์	ป.ส.	๑๒๕๖	พนักงานจ้าง	พนักงานจ้าง	-	๑.๒๕๖	พนักงานจ้าง	-	-	๙,๐๐๐	๙,๐๐๐			
๓๔๖	ว่าง	-	๐๗-๐๒๐๗-๐๐๑	งานบริการและเผยแพร่วิชาการ	งานบริการและเผยแพร่วิชาการ	๓-๕/๖	๐๕-๒-๐๗-๓๑๐๖-๐๐๑	นักวิชาการคอมพิวเตอร์	ปฏิบัติกร	ปฏิบัติกร	๒๕๒,๗๐๐	๒๕๒,๗๐๐			ว่างเดิม
๓๔๗	นายสิทธิพงษ์ แก้วลือ	ปริญญาตรี	๑๒๕๗	พนักงานจ้าง	พนักงานจ้าง	๑.๓	๑.๒๕๗	พนักงานจ้าง	จ.๓	จ.๓	๑๖,๘๖๐	๑๖,๘๖๐			
๓๔๘	นางสาวใจดีกา เรืองศรี	ป.ส.	๑๒๕๘	ผ.จ.ท.วิเคราะห์ทำ	ผ.จ.ท.วิเคราะห์ทำ	๑.๑	๑.๒๕๘	ผ.จ.ท.วิเคราะห์ทำ	จ.๑	จ.๑	๑๐,๕๕๐	๑๐,๕๕๐			
๓๔๙	ว่าง	-	๐๗-๐๒๐๓-๐๐๑	งานบริการข้อมูลข่าวสารท้องถิ่น	งานบริการข้อมูลข่าวสารท้องถิ่น	๑.๗/๔	๐๕-๒-๐๗-๓๑๐๑-๐๐๑	เจ้าหน้าที่ประชาสัมพันธ์	ปฏิบัติกร	ปฏิบัติกร	๑๖๕,๗๘๐	๑๖๕,๗๘๐			ว่างเดิม
๓๕๐	ว่าง	-	๑.๒๕๙	พนักงานจ้าง	พนักงานจ้าง	-	๑.๒๕๙	พนักงานจ้าง	-	-					ออก ๑.๗
๓๕๑	นางสาวกัญญา พลพิมพ์	ป.ส.	๑๒๖๐	พนักงาน	พนักงาน	-	๑.๒๖๐	พนักงาน	-	-	๙,๐๐๐	๙,๐๐๐			
๓๕๒	นางพิณทอง วงษ์สีทา	ม.๖	๑๒๖๑	พนักงาน	พนักงาน	-	๑.๒๖๑	พนักงาน	-	-	๙,๐๐๐	๙,๐๐๐			
๓๕๓	ว่าง	-	๐๗-๐๑๐๒-๐๐๗	งานรับเรื่องรางวัลองค์กร	งานรับเรื่องรางวัลองค์กร	๗	๐๕-๒-๐๗-๓๑๐๑-๐๐๗	หัวหน้าฝ่ายปฏิบัติการ	ปฏิบัติกร	ปฏิบัติกร	๓๖๗,๐๘๐	๓๖๗,๐๘๐			ว่างเดิม
๓๕๔	นางสาวจิราภรณ์ ทยายุธีย์	นิติศาสตรบัณฑิต	๐๗-๐๒๐๒-๐๐๑	พนักงานจ้าง	พนักงานจ้าง	๗	๐๕-๒-๐๗-๓๑๐๕-๐๐๑	พนักงานจ้าง	ปฏิบัติกร	ปฏิบัติกร	๒๘,๕๖๐	๒๘,๕๖๐			๔,๕๐๐
๓๕๕	ว่าง	-	๑.๒๖๒	พนักงานจ้าง	พนักงานจ้าง	๑.๓	๑.๒๖๒	พนักงานจ้าง	ผ.จ.ปฏิบัติการ	ผ.จ.ปฏิบัติการ	๒๖๐,๐๐๐	๒๖๐,๐๐๐			ว่างเดิม
๓๕๖	นางสาวสุภาภรณ์ ทยายุธีย์	นิติศาสตรบัณฑิต	๐๗-๐๒๐๒-๐๐๒	งานนิติกรรมสัญญา	งานนิติกรรมสัญญา	๖	๐๕-๒-๐๗-๓๑๐๕-๐๐๒	งานนิติกรรมสัญญา	ปฏิบัติกร	ปฏิบัติกร	๒๔,๔๙๐	๒๔,๔๙๐			๔,๕๐๐
๓๕๗	นางสาวมณีนยา มานะสุจิตกุล	ปริญญาตรี	๑.๒๖๓	พนักงานจ้าง	พนักงานจ้าง	๑.๓	๑.๒๖๓	พนักงานจ้าง	ผ.จ.ปฏิบัติการ	ผ.จ.ปฏิบัติการ	๑๖,๐๗๐	๑๖,๐๗๐			
๓๕๘	นายนำศิลป์ วิเศษ	ครุศาสตรมหาบัณฑิต (การบริหารการศึกษา)	๐๘-๐๑๐๑-๐๐๑	ผู้อำนวยการการศึกษา	ผู้อำนวยการการศึกษา	๘	๐๕-๒-๐๘-๒๑๐๗-๐๐๑	ผู้อำนวยการการศึกษา (นักบริหารงานการศึกษา)	กลาง	กลาง	๔๐,๕๖๐	๔๐,๕๖๐			๕,๖๐๐
๓๕๙	นางสาวอุษณา เติรียมวิทยานนท์	ศึกษาศาสตรบัณฑิต (เคมีชีววิทยา)	๐๘-๐๑๐๑-๐๐๒	หัวหน้าฝ่ายบริหารงานการศึกษา (นักบริหารงานการศึกษา)	หัวหน้าฝ่ายบริหารงานการศึกษา (นักบริหารงานการศึกษา)	๖	๐๕-๒-๐๘-๒๑๐๗-๐๐๒	หัวหน้าฝ่ายบริหารงานการศึกษา (นักบริหารงานการศึกษา)	ต้น	ต้น	๒๔,๙๗๐	๒๔,๙๗๐			๑,๕๐๐

ที่	ชื่อ - สกุล	คุณวุฒิ	กระแส		กรอก		กรอก		ระดับ	เงินเดือน	เงินเดือน*		หมายเหตุ (รวม)
			เลขที่ตำแหน่ง	ตำแหน่ง	ตำแหน่ง	ตำแหน่ง	ค่าประจำตำแหน่ง	เงินเพิ่มอื่น ๆ (รวม ๑๒ เดือน)					
๓๖๐	ว่าง		๐๘๖๐๘๐๕-๐๐๑	นักวิชาการศึกษา	๓๘๖/๖	๐๕๖๐๘๐๕-๑๖๑๓๓-๐๐๑	นักวิชาการศึกษา	ปฏิบัติกร-ชำนาญการ	๒๕๒,๓๐๐			ว่างเต็ม	
๓๖๑	นางสาวพวง สิมเสนา	ปริญญาตรี	๑๒๖๔	พนักงานจ้าง	จ.๓	๑๒๖๔	พนักงานจ้าง	จ.๓	๑๖,๖๖๐				
๓๖๒	นายสมเกียรติ ทวีสุวรรณ	ป.๔	๑๒๖๕	นักวิชาการศึกษา	จ.๑	๑๒๖๕	นักวิชาการศึกษา	จ.๑	๑๐,๕๕๐				
๓๖๓	นางชวตี หาญสุรีย์	ม.๓	๑๒๖๗	แม่ครัว	-	๑๒๖๗	แม่ครัว	-	๔,๐๐๐				
๓๖๔	นายไพรัช สุวรรณรัมย์	ป.๖	๑๒๖๘	คนงาน	-	๑๒๖๘	คนงาน	-	๔,๐๐๐				
๓๖๕	นางสาวทองพูน ใต้ลา	ป.๖	๑๒๖๙	คนงาน	-	๑๒๖๙	คนงาน	-	๔,๐๐๐				
๓๖๖	นางคันดา นามพุทธา	มศ.๕	๑๒๗๐	คนงาน	-	๑๒๗๐	คนงาน	-	๔,๐๐๐				
๓๖๗	นางสายฝน คุณธรรม	ม.๖	๑๒๗๑	คนงาน	-	๑๒๗๑	คนงาน	-	๔,๐๐๐				
๓๖๘	นายศักดิ์ดา เขาวัง	วิทยาศาสตร์บัณฑิต (วิทยาศาสตร์การกีฬา)	๓๔๗๐๖-๑	โรงเรียนเทศบาลบ้านเบิก ผู้อำนวยการโรงเรียน	ค.ศ.๓	๓๔๗๐๖-๑	โรงเรียนเทศบาลบ้านเบิก ผู้อำนวยการโรงเรียน	ค.ศ.๓	๓๐,๐๖๐	๕,๖๐๐			
๓๖๙	นางสาวอ่องใจ ขาญตมญู	ศึกษาศาสตรบัณฑิต (การศึกษาปฐมวัย)	๓๔๗๐๗-๒	ครูผู้ช่วย	ครูผู้ช่วย	๓๔๗๐๗-๒	ครูผู้ช่วย	ครูผู้ช่วย	๑๘,๖๔๐				
๓๗๐	นางวิไลลักษณ์ ศรีนวล	ศึกษาศาสตรบัณฑิต (สังคมศึกษา)	๓๔๗๐๘-๒	ครู	ค.ศ.๑	๓๔๗๐๘-๒	ครู	ค.ศ.๑	๑๘,๖๔๐				
๓๗๑	นางเพ็ญศิริ อุวงษ์	ศึกษาศาสตรบัณฑิต (การศึกษาปฐมวัย)	๓๖๑๔๔-๒	ครู	ค.ศ.๑	๓๖๑๔๔-๒	ครู	ค.ศ.๑	๒๐,๓๒๐			รับโอน ๒ พ.ย	
๓๗๒	นางสาวกรรณิศา จงศิริ	-	๓๖๑๔๕-๒	ครู	ค.ศ.๑	๓๖๑๔๕-๒	ครู	ค.ศ.๑	๒๑,๑๕๐			รับโอน ๑๕ ก.ค	
๓๗๓	ว่าง		๓๖๑๔๖-๒	ครูผู้ช่วย	ครูผู้ช่วย	๓๖๑๔๖-๒	ครูผู้ช่วย	ครูผู้ช่วย	-			ว่างเต็ม	
๓๗๔	ว่าง		๓๖๑๔๗-๒	ครูผู้ช่วย	ครูผู้ช่วย	๓๖๑๔๗-๒	ครูผู้ช่วย	ครูผู้ช่วย	-			ว่างเต็ม	
๓๗๕	ว่าง		๓๑๓๗๓๒	ครูผู้ช่วย	ครูผู้ช่วย	๓๑๓๗๓๒	ครูผู้ช่วย	ครูผู้ช่วย	-			ว่างเต็ม	
๓๗๖	ว่าง		๓๑๓๗๔๒	ครูผู้ช่วย	ครูผู้ช่วย	๓๑๓๗๔๒	ครูผู้ช่วย	ครูผู้ช่วย	-			ว่างเต็ม	
๓๗๗	ว่าง		๓๑๓๗๕๒	ครูผู้ช่วย	ครูผู้ช่วย	๓๑๓๗๕๒	ครูผู้ช่วย	ครูผู้ช่วย	-			ว่างเต็ม	
๓๗๘	ว่าง		๓๑๓๗๖๒	ครูผู้ช่วย	ครูผู้ช่วย	๓๑๓๗๖๒	ครูผู้ช่วย	ครูผู้ช่วย	-			ว่างเต็ม	
๓๗๙	นางสาววราภรณ์ สีเสนา	ปริญญาตรี	๑๒๗๒	พนักงานจ้าง	จ.๑	๑๒๗๒	พนักงานจ้าง	จ.๑	๑๐,๕๕๐				
๓๘๐	นายสุภัทร หาญสุรีย์	ม.๖	๑๕๔๓-๔	ภารโรง	-	๑๕๔๓-๔	ภารโรง	-	๔,๐๐๐				
๓๘๑	นายสุวิชัย ยอดอ่อน	ครุศาสตรบัณฑิต (การประถมศึกษา)	๔๐-๒-๐๑๔๕	ศูนย์พัฒนาเด็กเล็กบ้านเบิก	ค.ศ.๑	๔๐-๒-๐๑๔๕	ศูนย์พัฒนาเด็กเล็กบ้านเบิก	ค.ศ.๑	๑๙,๑๐๐				
๓๘๒	นางสาววิจิตรรัตน์ ชัยสอน	ปริญญาตรี	๔๐-๒-๐๖๘๐	ครูผู้ช่วย	ครูผู้ช่วย	๔๐-๒-๐๖๘๐	ครูผู้ช่วย	ครูผู้ช่วย	๑๕,๐๕๐				
๓๘๓	นางพรเทพิน เมืองสนธิ์	ปริญญาตรี	๔๐-๒-๐๖๘๑	ครูผู้ช่วย	ครูผู้ช่วย	๔๐-๒-๐๖๘๑	ครูผู้ช่วย	ครูผู้ช่วย	๑๕,๐๕๐				

ที่	ชื่อ - สกุล	คุณวุฒิ	กรร		กรอ		ระดับ	เลขที่ตำแหน่ง	กรอ	ระดับ	เลขที่ตำแหน่ง	กรอ	ระดับ	เงินเดือน	เงินเดือน (ดู ๑๒ เดือน)		หมายเหตุ (รวม)
			ตำแหน่ง	ตำแหน่ง	ตำแหน่ง	ตำแหน่ง									เงินประจำตำแหน่ง	เงินเพิ่มอื่นๆ	
๓๘๔	ว่าง													๑๐,๐๘๐			ว่าง
๓๘๕	นางสาวจรรยาพร โปธิ์เรืองเดช	ครุศาสตร์บัณฑิต (คอมพิวเตอร์ธุรกิจ)												๑๘,๕๕๐			ว่างเต็ม
๓๘๖	นางยุทธิเชษฐกุล สุวรรณ	ปริญญาตรี												๘,๗๘๐			ว่างเต็ม
๓๘๗	ว่าง													๑๑๖,๘๐๐			ว่างเต็ม
๓๘๘	ว่าง													๒๕๖,๗๐๐			ว่างเต็ม
๓๘๙	ว่าง													๑๘,๕๕๐			ว่างเต็ม
๓๙๐	ว่าง													๑๖๕,๗๘๐			ว่างเต็ม
๓๙๑	นางสาววิภาดา สิทธิรัตล	ป.ท.												๑๒,๒๑๐			
๓๙๒	นางสาวจัญญิ มุสโอม	ปริญญาตรี												๑๐,๕๕๐			
๓๙๓	นางสาวณิรัตน์ เพ็ชรจันทร์	ป.ส.												๑๒,๘๖๐			
๓๙๔	นางสมสมัย เทพประสิทธิ์	ศิลปศาสตรมหาบัณฑิต (รัฐศาสตร์)												๔๘,๒๐๐	๕,๖๐๐		
๓๙๕	ว่าง													๓๖๗,๐๘๐			ว่างเต็ม
๓๙๖	นายพรหมรินทร์ ออมมา	วิศวกรรมศาสตรบัณฑิต (ไฟฟ้า)												๒๒,๑๗๐			
๓๙๗	นางสาวกัลยาณี พิมพ์ตา	ปริญญาตรี												๑๐,๓๘๐			
๓๙๘	นายอนุชา ลาท่า	ม.๖												๘,๐๐๐			
๓๙๙	นางกาญจนา ดีรักษา	นิติศาสตรบัณฑิต (ประชาสัมพันธ์และการโฆษณา)												๒๑,๘๘๐			
๔๐๐	นางนงนุช ยุทธธนากร	ปริญญาตรี												๑๓,๒๐๐			
๔๐๑	นางสาวสุดี วงศ์บาศ	ปริญญาตรี												๑๐,๕๕๐			
๔๐๒	นางสาวจิตรา ชัยสอน	ม.๓												๘,๐๐๐			
๔๐๓	นางสาวสุพิชชา ทฤษฎีชัย	ป.ส.												๘,๐๐๐			
๔๐๔	นางสมสุดา จันทร์ระยานนท์	ปริญญาตรี (เศรษฐศาสตรสหกรณ์)												๒๒,๖๒๐	๑,๕๐๐		

ที่	ชื่อ - สกุล	คุณวุฒิ	กรร จากิ่งเดิม		กรอปป จากิ่งใหม่		เงินเดือน (คูณ ๑๒ เดือน)		หมายเหตุ (รวม)
			เลขที่ตำแหน่ง	ตำแหน่ง	ระดับ	เลขที่ตำแหน่ง	ตำแหน่ง	เงินเดือน	
๔๐๕	นายพิเชฐ แก่นชา	ปริญญาตรี วิทยาศาสตร์บัณฑิต (ชีววิทยา)	๑๑-๐๗๐๔-๐๐๓	งานส่งเสริมและสวัสดิการสังคม นักพัฒนาชุมชน	๓	๐๕-๒-๑๑-๓๘๐๑-๐๐๓	งานส่งเสริมและสวัสดิการสังคม นักพัฒนาชุมชน	๑๖,๘๕๐	
๔๐๖	นายเพิ่มพล มีนเดช	ปวส.	จ.๒๘๘	พนักงานจ้าง ผช.เจ้าหน้าที่พัฒนาชุมชน	จ.๑	จ.๒๘๘	พนักงานจ้าง ผช.เจ้าหน้าที่พัฒนาชุมชน	๑๐,๐๘๐	
๔๐๗	นางสาวอมรรณ ชินคำหาร	ปริญญาตรี	จ.๒๘๙	คนงาน	-	จ.๒๘๙	คนงาน	๙,๐๐๐	
๔๐๘	นายอรินทร์ บุญจง	ปวส.	จ.๒๙๐	คนงาน	-	จ.๒๙๐	คนงาน	๙,๐๐๐	
๔๐๙	นายพิทยา คำหงษา	บริหารธุรกิจบัณฑิต (การตลาด)	๑๑-๐๗๐๔-๐๐๒	งานส่งเสริมและสวัสดิการสังคม นักพัฒนาชุมชน	๖๖	๐๕-๒-๑๑-๓๘๐๑-๐๐๔	งานส่งเสริมและสวัสดิการสังคม นักพัฒนาชุมชน	๒๓,๐๘๐	
๔๑๐	นางสาวปรางค์ทิพย์ แก้วลือ	ปริญญาตรี	จ.๒๙๑	พนักงานจ้าง ผู้ช่วยนักพัฒนาชุมชน	จ๓	จ.๒๙๑	พนักงานจ้าง ผู้ช่วยนักพัฒนาชุมชน	๑๕,๖๐๐	
๔๑๑	นางสาวรติรัตน์ เขียมเมืองปัก	ปวส.	จ.๒๙๒	ผช.เจ้าหน้าที่ธุรการ	จ.๑	จ.๒๙๒	ผช.เจ้าหน้าที่ธุรการ	๑๐,๕๕๐	
๔๑๒	นายธนโชติ วงศ์สุ้ย	ม.๖	จ.๒๙๓	คนงาน	-	จ.๒๙๓	คนงาน	๙,๐๐๐	